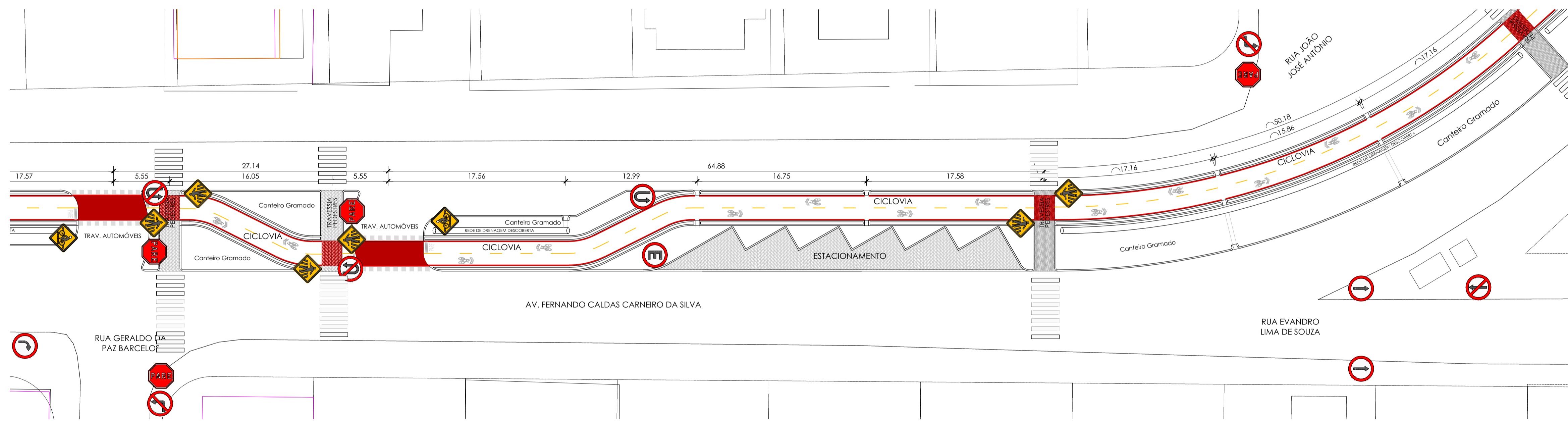
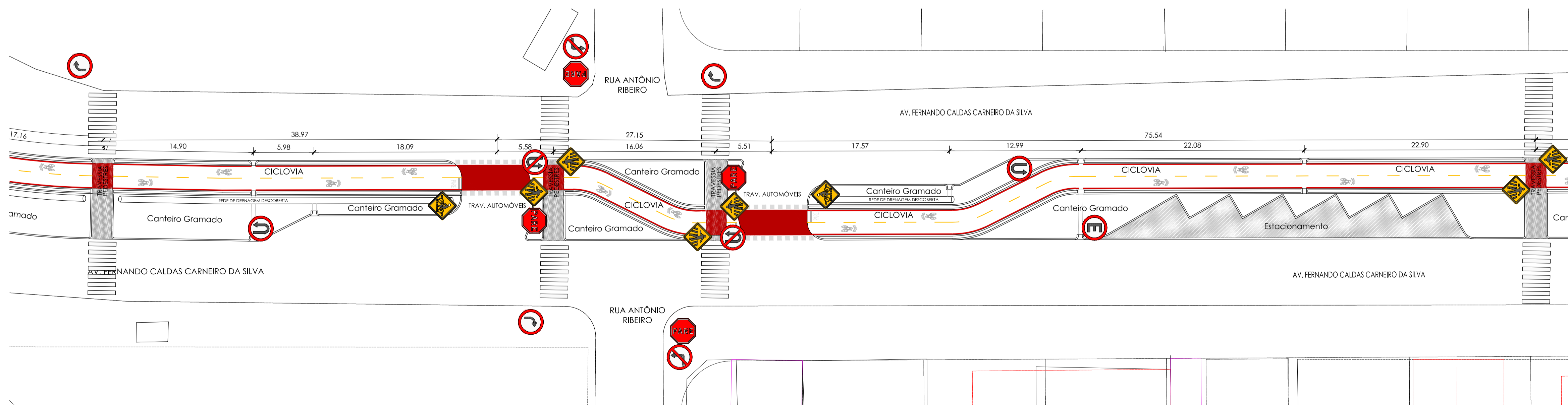


1 Planta Trecho Ciclovía / Sinalização Vertical
Esc.: 1 : 250



2 Planta Trecho Ciclovía / Sinalização Vertical
Esc.: 1 : 250



3 Planta Trecho Ciclovía / Sinalização Vertical
Esc.: 1 : 250

TEMA: CICLOVIA - AV. FERNANDO CALDAS CARNEIRO DA SILVA		
LOCAL: AV. FERNANDO CALDAS CARNEIRO DA SILVA - SITIO QUISSAMÁ I QUISSAMÁ / RJ		
ESCALA: INDICADA		
DATA: JUL/2018	RESPONSÁVEL TÉCNICO:	
TIPOLOGIA: ANTE-PROJETO	ARQUIVO: CICLO/FERNANDO-AP01.DWG	AUTOR DO PROJETO: ARQUITETO CARLOS EDUARDO FERREIRA MIMA
FOLHA: 01/03		