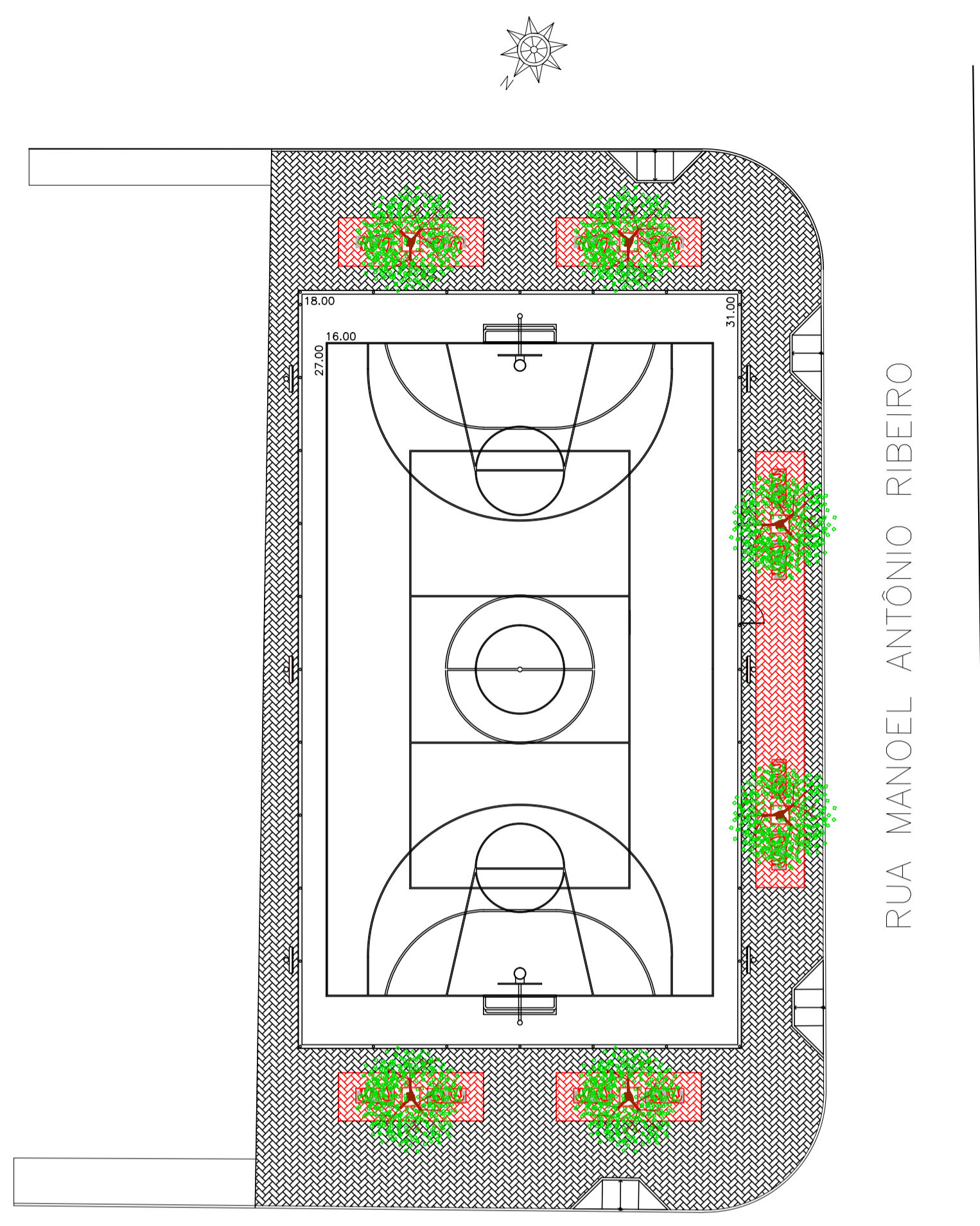
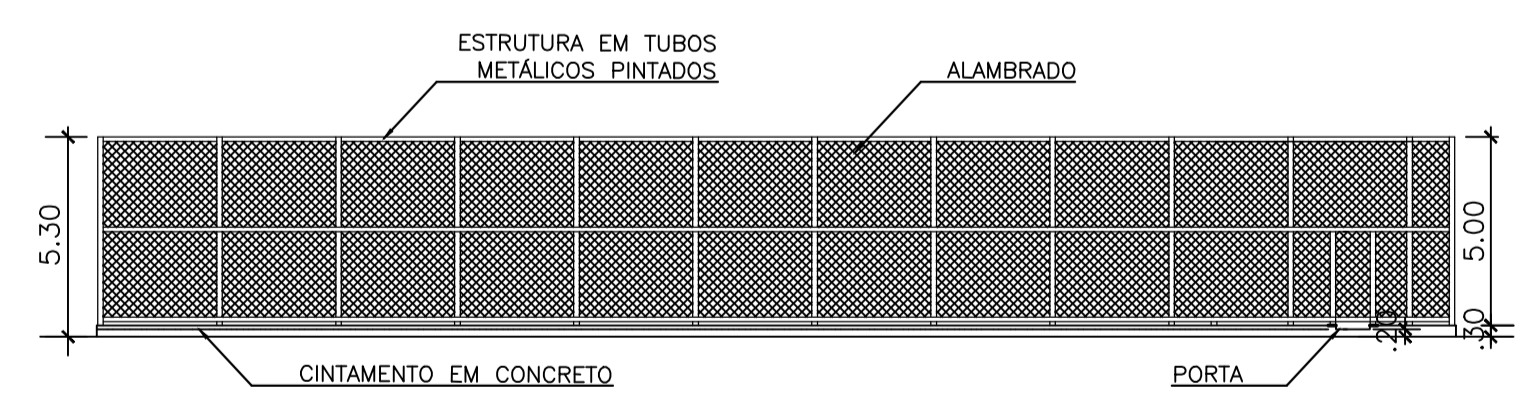


COR	ESP.
01	0,05
02	0,05
03	0,05
04	0,05
05	0,10
09	0,30
11	0,18

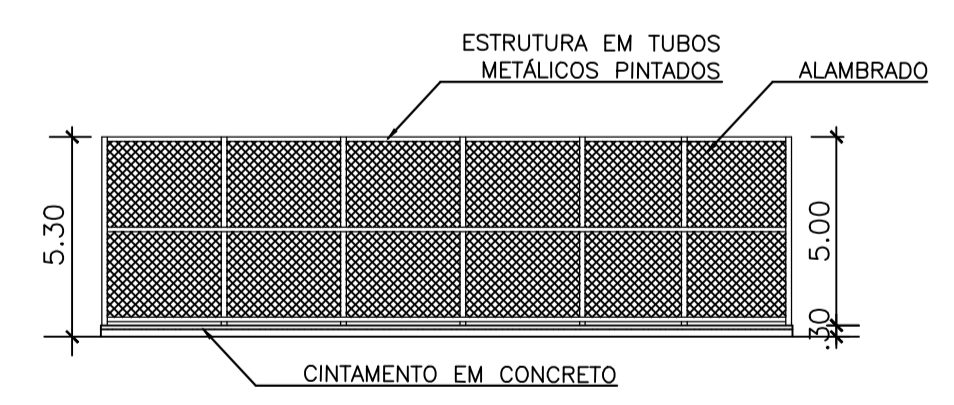


AVENIDA FRANCISCO DE ASSIS CARNEIRO DA SILVA

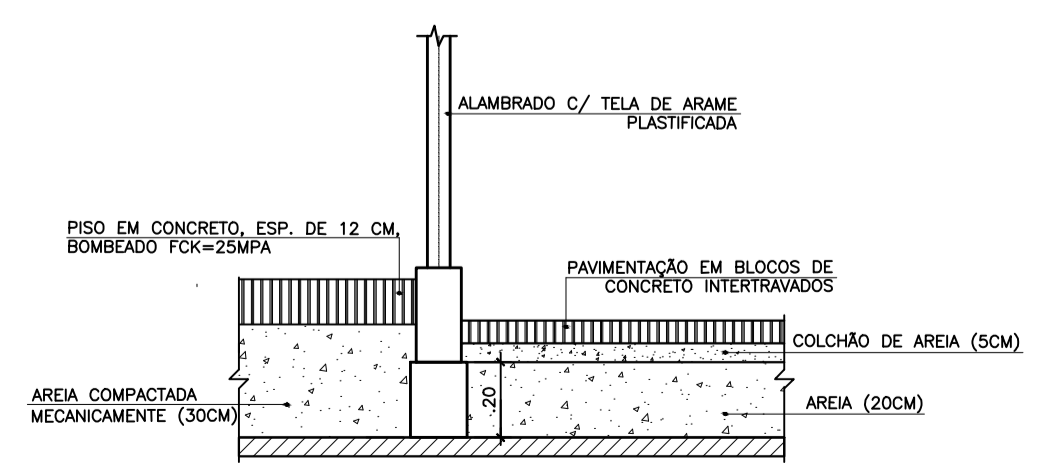
PLANTA BAIXA  
ESC.: 1:200



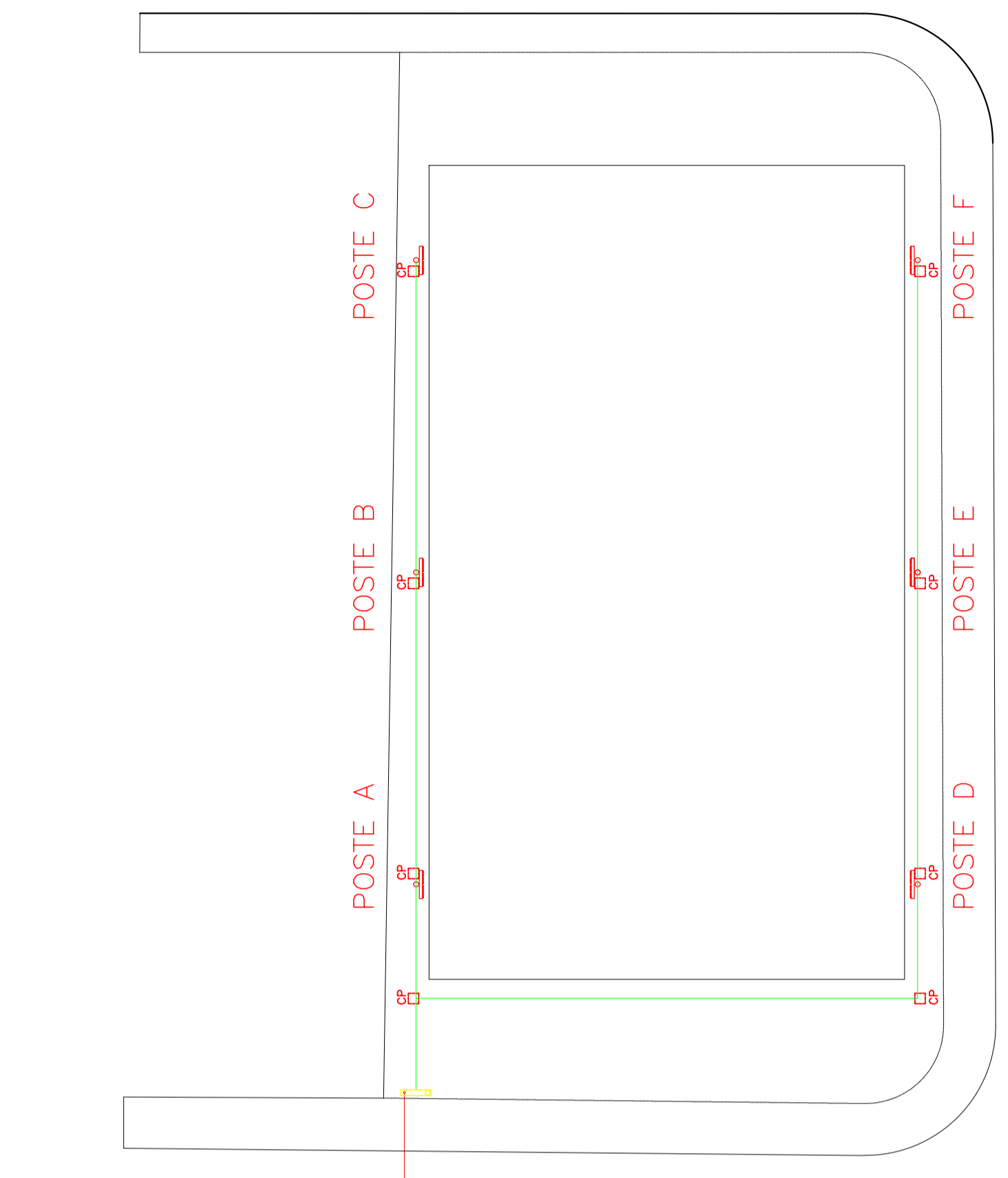
VISTA LATERAL  
ESC.: 1:200



VISTA CABECEIRA  
ESC.: 1:200



CORTE ESQUEMÁTICO DO CAMPO  
ESC.: 1:20



POSTE PADRÃO E QUADRO DE DISTRIBUIÇÃO (A CONSTRUIR)

ESQUEMÁTICO - ILUMINAÇÃO  
ESC.: 1:200

ESQUEMÁTICO / ILUMINAÇÃO DA QUADRA

LEGENDA:

— FIO 6MM2: (3 FIOS C/ 80,00M - LIGANDO OS POSTES DA QUADRA NA BASE) +  
(1 FIO C/ 1,50M - LIGANDO O QUADRO DE DISTRIBUIÇÃO À HASTE DE ATERRAMENTO)

— FIO 4MM2: (3 FIOS C/ 9,00M X 06 POSTES - SUBIDA DOS FIOS DA BASE DO POSTE AO PROJETOR)

DISTRIBUIÇÃO DAS CARGAS (QUADRO DE DISTRIBUIÇÃO DO POSTE A):

- \* DISJUNTOR 01:
  - POSTE A
  - POSTE C
  - POSTE E

- \* DISJUNTOR 02:
  - POSTE B
  - POSTE D
  - POSTE F

NOTAS:

- COTAS PREVALECEM SOBRE O DESENHO.

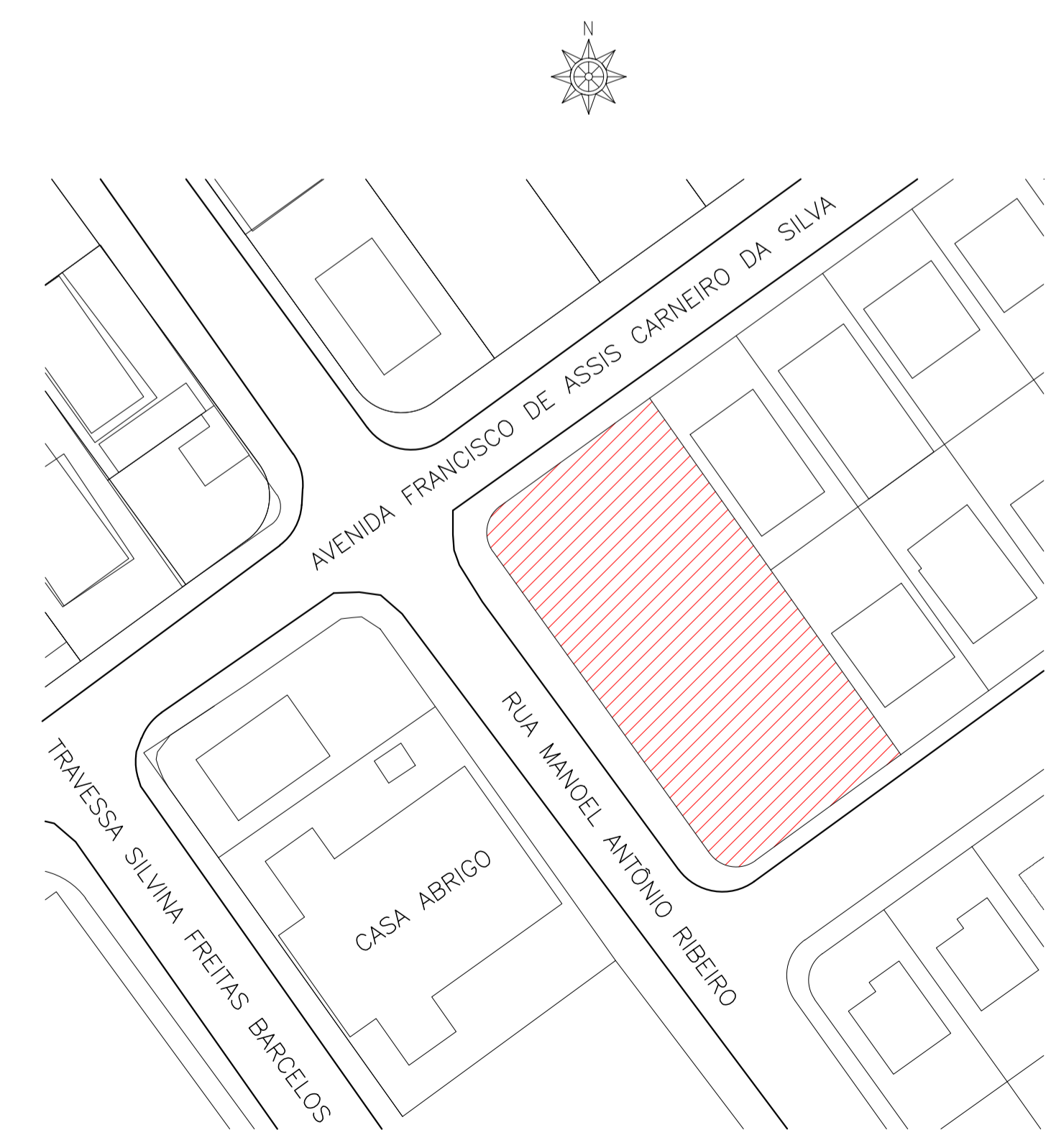
LEGENDA:

- PAVIMENTAÇÃO COM INTERTRAVADO NA COR CINZA

- PAVIMENTAÇÃO COM INTERTRAVADO NA COR VERMELHA

- POSTE 3 REFLETORES (9 METROS)

- CAIXA DE DISTRIBUIÇÃO ELÉTRICA



PLANTA DE SITUAÇÃO  
ESC.: 1:500

REVISÃO	ASSUNTO	DATA	AUTOR

CARIMBOS:

**PROJETO PARA CONSTRUÇÃO DE UMA QUADRA POLIESPORTIVA COM ILUMINAÇÃO, SITO À AV. FRANCISCO DE ASSIS CARNEIRO DA SILVA, ESQUINA COM A RUA MANOEL ANTÔNIO RIBEIRO, SÍTIO QUISSAMÃ, QUISSAMA-RJ**

DESENHO

PLANTA BAIXA, VISTAS, SITUAÇÃO, ILUMINAÇÃO E CORTE ESQUEMÁTICO DO CAMPO

PROPRIETÁRIO:	R.T. DE PROJETO: DANILO SILVA CHAGAS	FOLHA: 01/01
ESCALA: INDICADA	DATA: JULHO/2020	