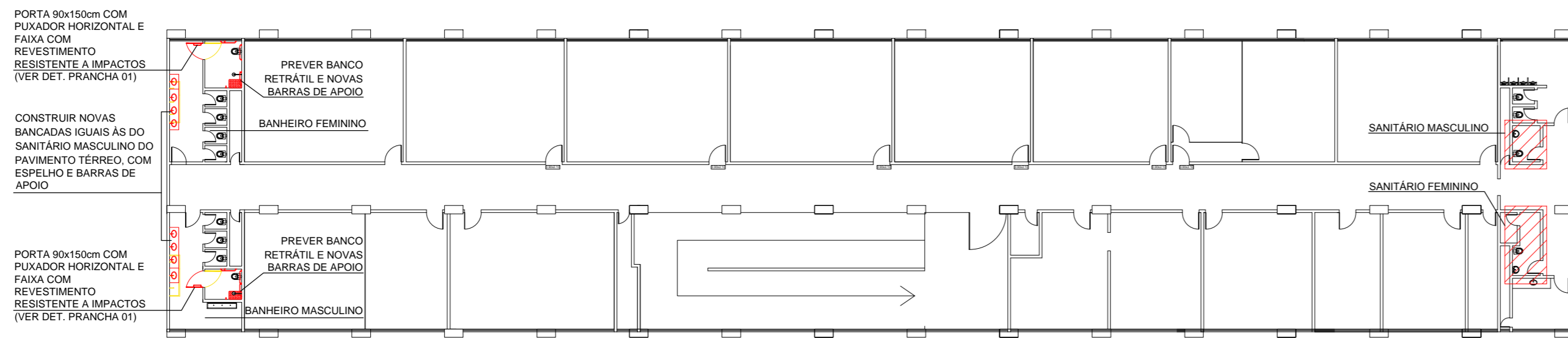


COR	ESP.
01	0.05
02	0.10
03	0.18
04	0.25
05	0.30
10	0.09
50	0.09



PLANTA DE LOCALIZAÇÃO DA ÁREA DE INTERVENÇÃO – SANITÁRIOS DO PRIMEIRO PAVIMENTO  
ESC.: 1:250

QUANTITATIVO DE BARRAS DE APOIO:	
BANHEIRO FEMININO	BARRA 40cm DE COMPRIMENTO: 2 UN (LAVATÓRIO) BARRA 60cm DE COMPRIMENTO: 1 UN (CHUVEIRO) BARRA 70cm DE COMPRIMENTO: 2 UN (CHUVEIRO) + 1 UN (BACIA SANIT.) BARRA 80cm DE COMPRIMENTO: 2 UN (BACIA SANIT.)
BANHEIRO MASCULINO	BARRA 40cm DE COMPRIMENTO: 2 UN (LAVATÓRIO) BARRA 60cm DE COMPRIMENTO: 1 UN (CHUVEIRO) BARRA 70cm DE COMPRIMENTO: 2 UN (CHUVEIRO) + 2 UN (BACIA SANIT.) BARRA 80cm DE COMPRIMENTO: 1 UN (BACIA SANIT.)
SANITÁRIO MASCULINO	BARRA 40cm DE COMPRIMENTO: 2 UN (LAVATÓRIO) BARRA 60cm DE COMPRIMENTO: – BARRA 70cm DE COMPRIMENTO: 1 UN (BACIA SANIT.) BARRA 80cm DE COMPRIMENTO: 2 UN (BACIA SANIT.)
SANITÁRIO FEMININO	BARRA 40cm DE COMPRIMENTO: 2 UN (LAVATÓRIO) BARRA 60cm DE COMPRIMENTO: – BARRA 70cm DE COMPRIMENTO: 1 UN (BACIA SANIT.) BARRA 80cm DE COMPRIMENTO: 2 UN (BACIA SANIT.)

LEGENDA:



NOTAS: – COTAS PREVALECEM SOBRE O DESENHO.

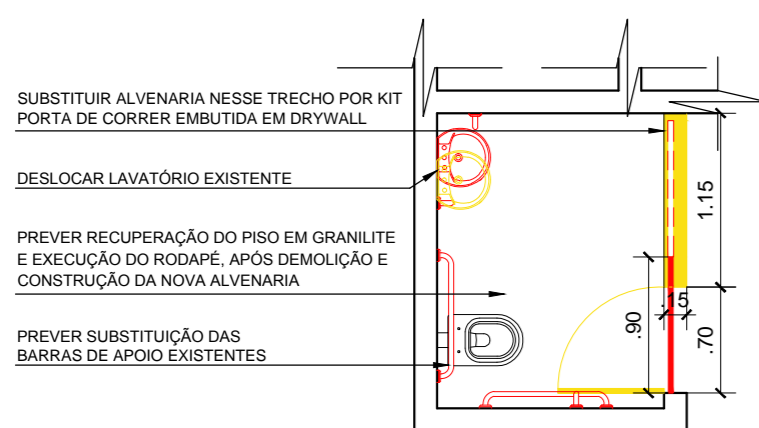
- BONECAS NÃO COTADAS TERÃO 10cm.
- BARRAS DE APOIO DEVEM SUPORTAR ESFORÇO MÍNIMO DE 150kg.
- PREVER PARA O BANHEIRO FEMININO: 1 PORTA-TOALHAS DE PAPEL (TOALHEIRO), 2 SABONETEIRAS TIPO DISPENSER, 5 PAPELEIRAS, 5 ASSENTOS PARA BACIA SANITÁRIA, 1 SABONETEIRA DE SOBREPOR E 1 SUPORTE PARA TOALHA.
- PREVER PARA O BANHEIRO MASCULINO: 1 PORTA-TOALHAS DE PAPEL (TOALHEIRO), 2 SABONETEIRAS TIPO DISPENSER, 4 PAPELEIRAS, 4 ASSENTOS PARA BACIA SANITÁRIA, 1 SABONETEIRA DE SOBREPOR E 1 SUPORTE PARA TOALHA.
- PREVER PARA O SANITÁRIO MASCULINO: 1 PORTA-TOALHAS DE PAPEL (TOALHEIRO), 1 SABONETEIRA TIPO DISPENSER, 1 PAPELEIRA E 1 ASSENTO PARA BACIA SANITÁRIA.
- PREVER PARA O SANITÁRIO FEMININO: 1 PORTA-TOALHAS DE PAPEL (TOALHEIRO), 1 SABONETEIRA TIPO DISPENSER, 1 PAPELEIRA E 1 ASSENTO PARA BACIA SANITÁRIA.
- PREVER PLACAS DE IDENTIFICAÇÃO (FEMININO/MASCULINO) A SEREM INSTALADAS NAS PORTAS DE ENTRADA DOS SANITÁRIOS E BANHEIROS.

REVISÃO:	ASSUNTO:	DATA:	AUTOR:
-	-	-	-

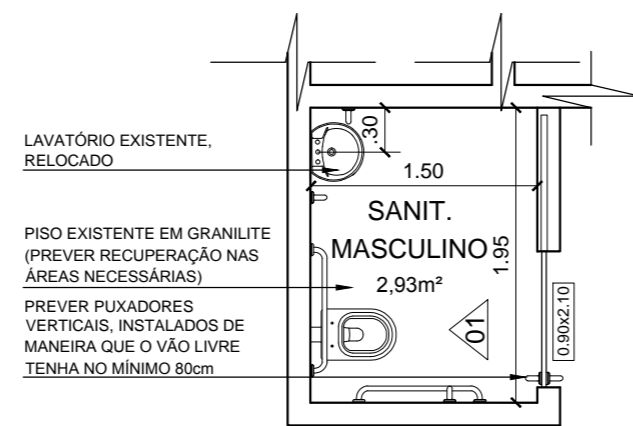
**PROJETO ARQUITETÔNICO DE REFORMA DO CIEP BRIZOLÃO 465 DR. AMILCAR PEREIRA DA SILVA, SITO À RUA EDVAL BARCELOS, Nº 236, CAXIAS, QUISSAMÃ-RJ**

**DESENHO**  
PLANTA DE REFORMA, LAYOUT E DETALHAMENTOS DOS SANITÁRIOS DO PRIMEIRO PAVIMENTO

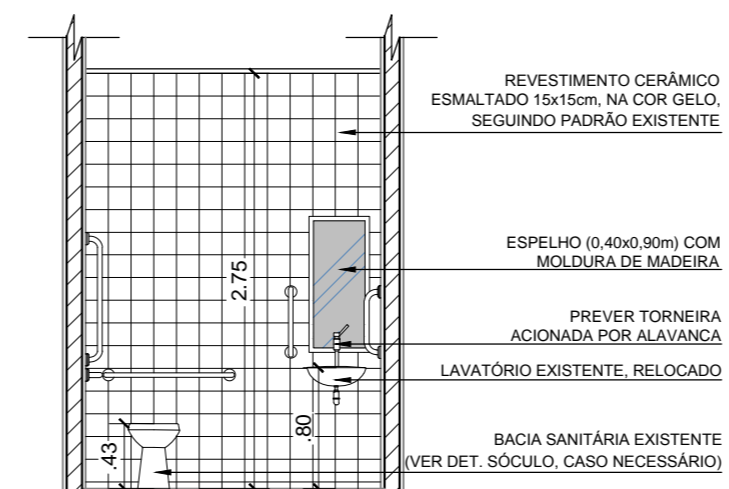
PROPRIETÁRIO:	R.T. DE PROJETO:	CAMILA MENDES MARTORELLI CAU N: A95815-8	FOLHA:	02/XX
ESCALA:	INDICADA	DATA:	MARÇO/2021	



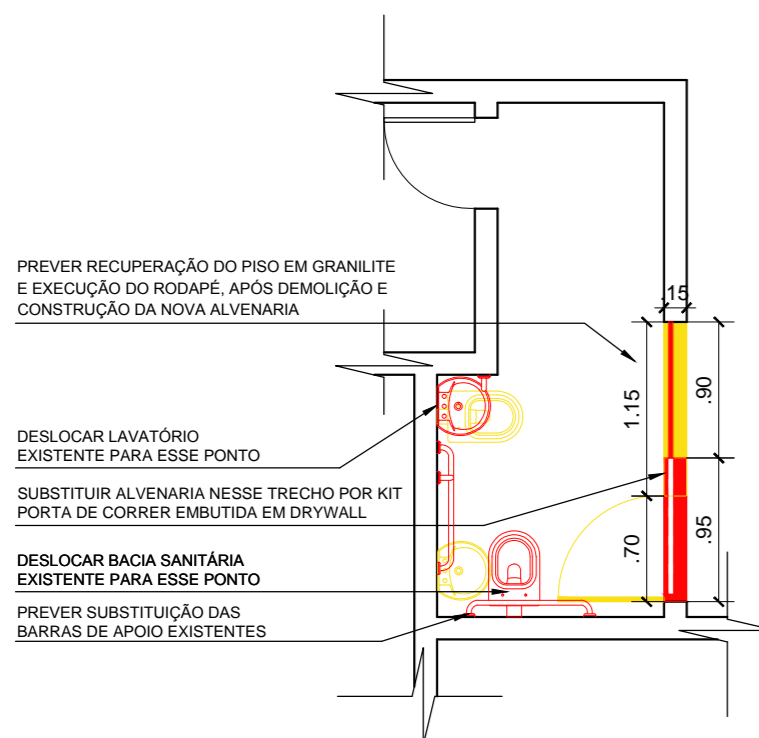
PLANTA DE REFORMA – SANITÁRIO MASCULINO  
ESC.: 1:50



PLANTA DE LAYOUT – SANITÁRIO MASCULINO  
ESC.: 1:50



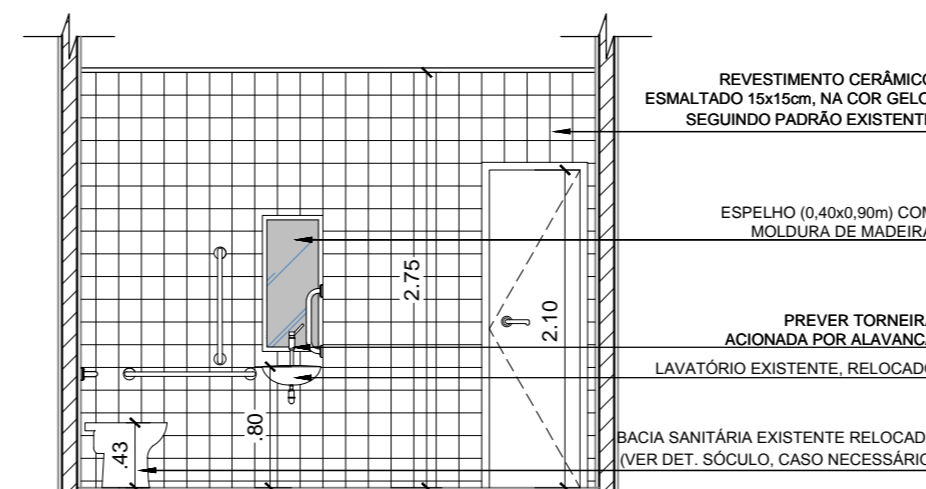
ELEVAÇÃO 01  
ESC.: 1:50



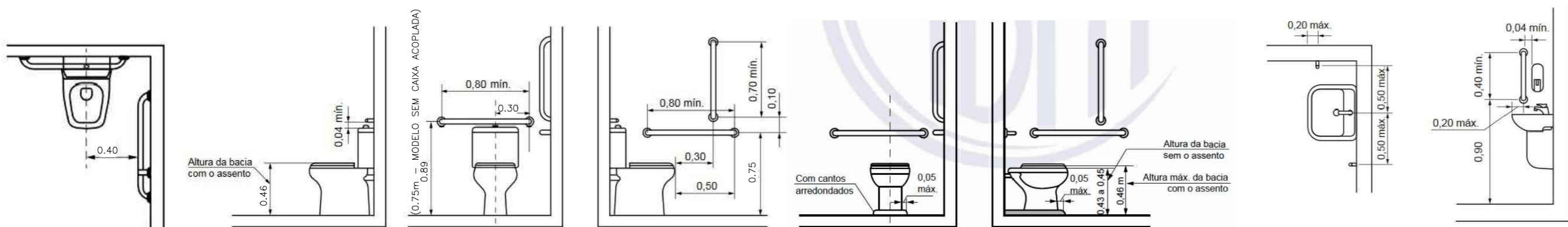
PLANTA DE REFORMA – SANITÁRIO FEMININO  
ESC.: 1:50



PLANTA DE LAYOUT – SANITÁRIO FEMININO  
ESC.: 1:50



ELEVAÇÃO 02  
ESC.: 1:50



DET. BARRAS DE APOIO DA BACIA SANITÁRIA  
ESC.: SEM ESCALA

DET. ALTURA BACIA SANIT./SÓCULO  
ESC.: SEM ESCALA

DET. BARRAS DE APOIO DO LAVATÓRIO  
ESC.: SEM ESCALA