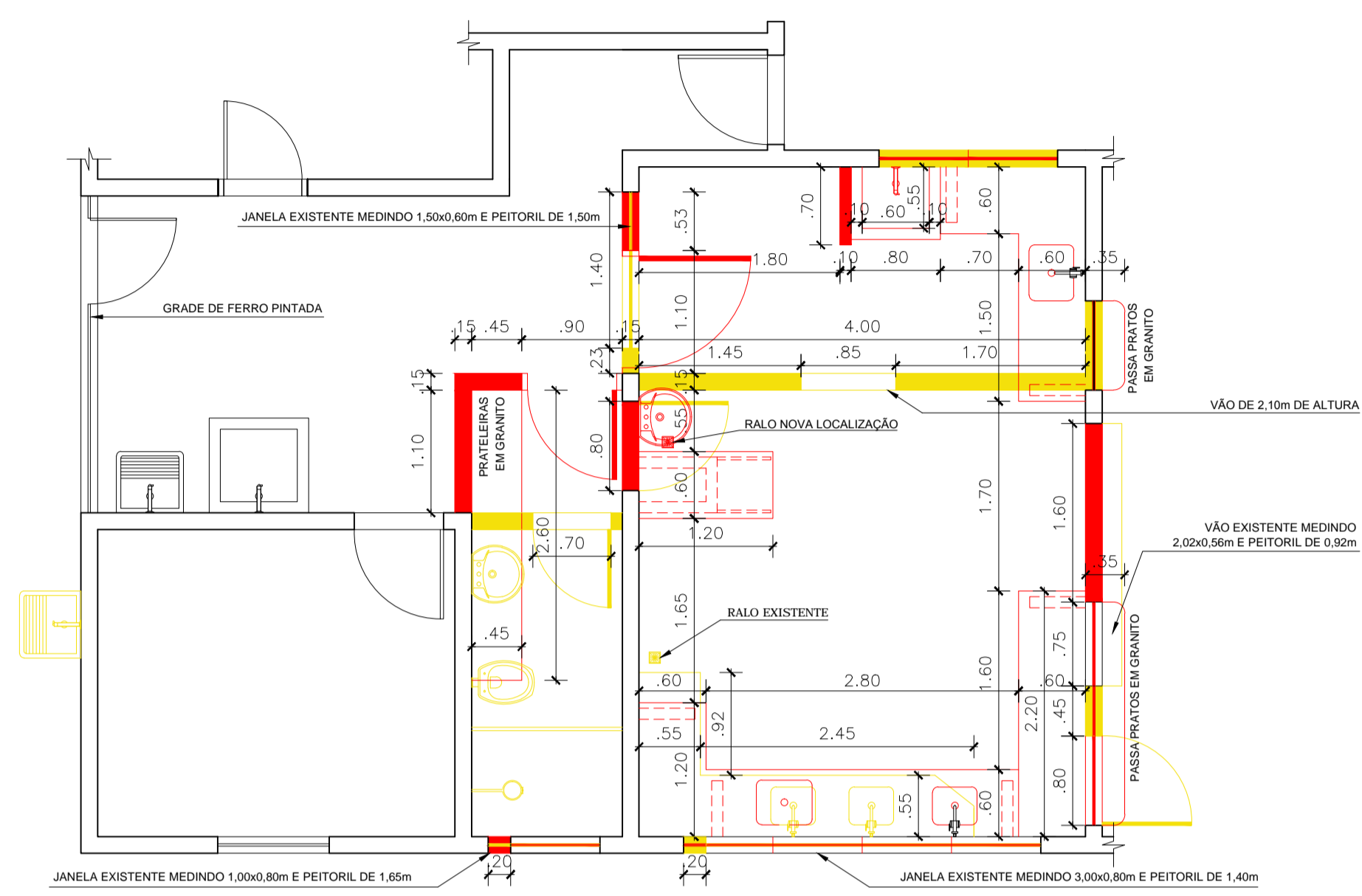
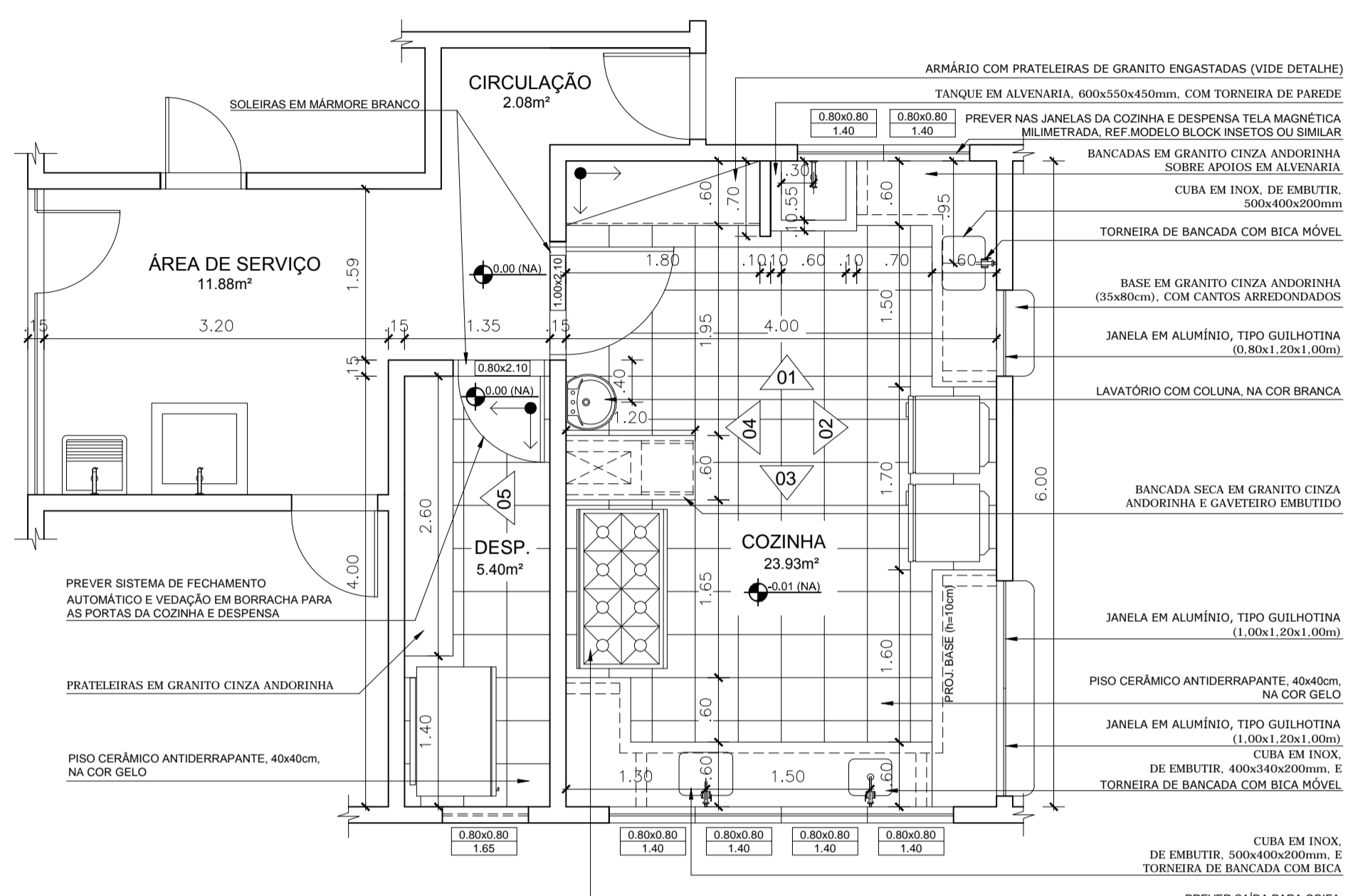


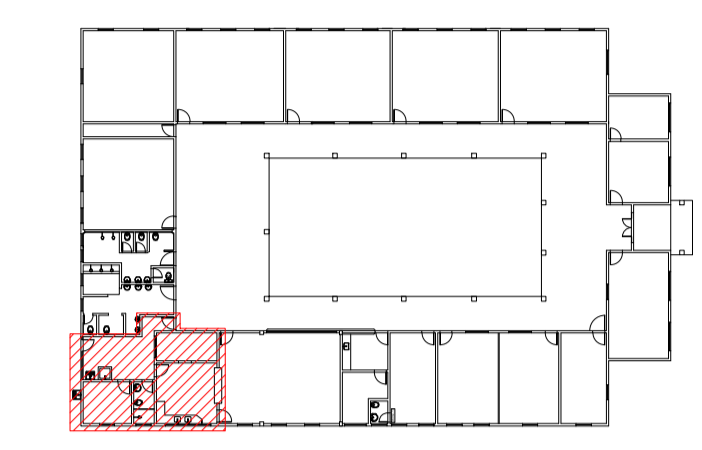
COR	ESP.
01	0.05
02	0.10
03	0.13
04	0.25
10	0.09
50	0.09



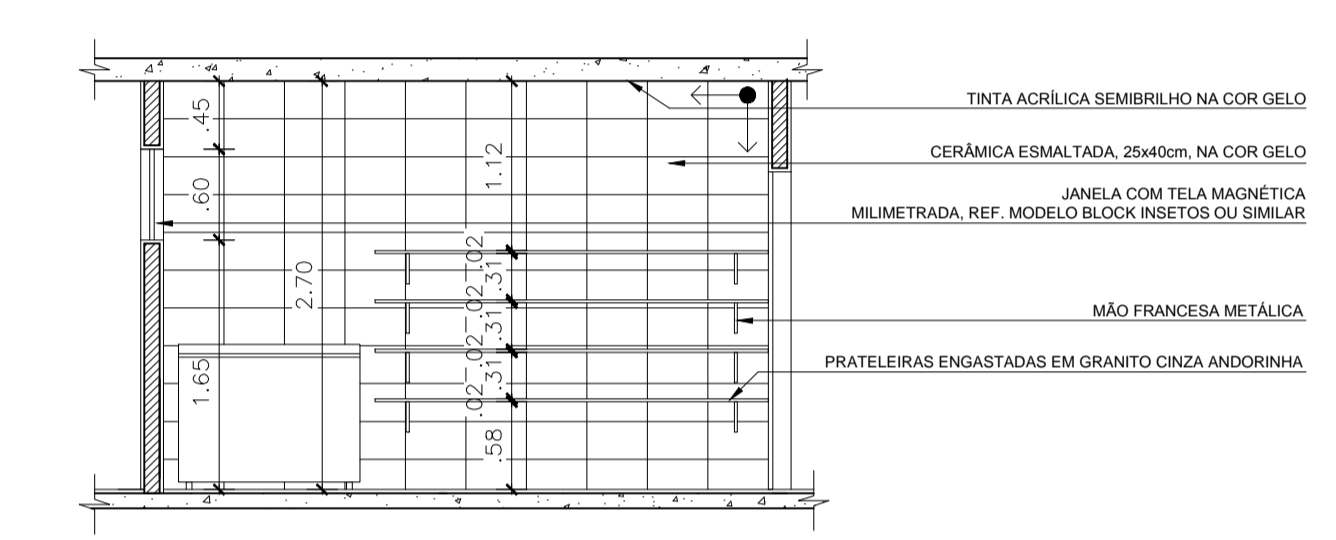
PLANTA DE REFORMA
ESC.: 1:50



PLANTA DE LAYOUT
ESC.: 1:50



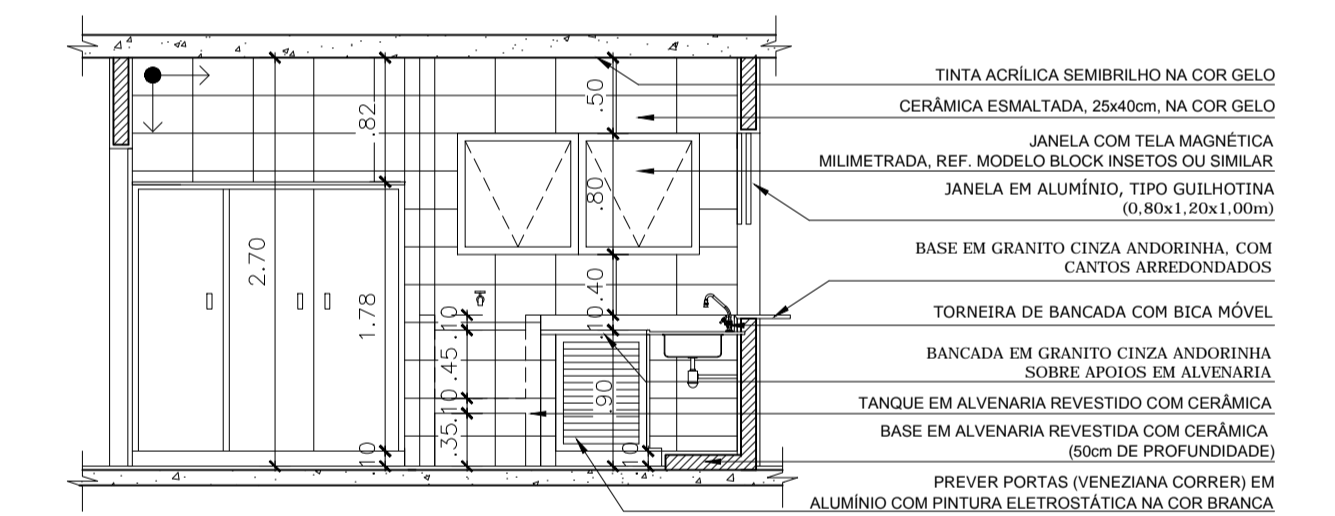
CROQUIS DE REFERÊNCIA
ESC.: 1:500



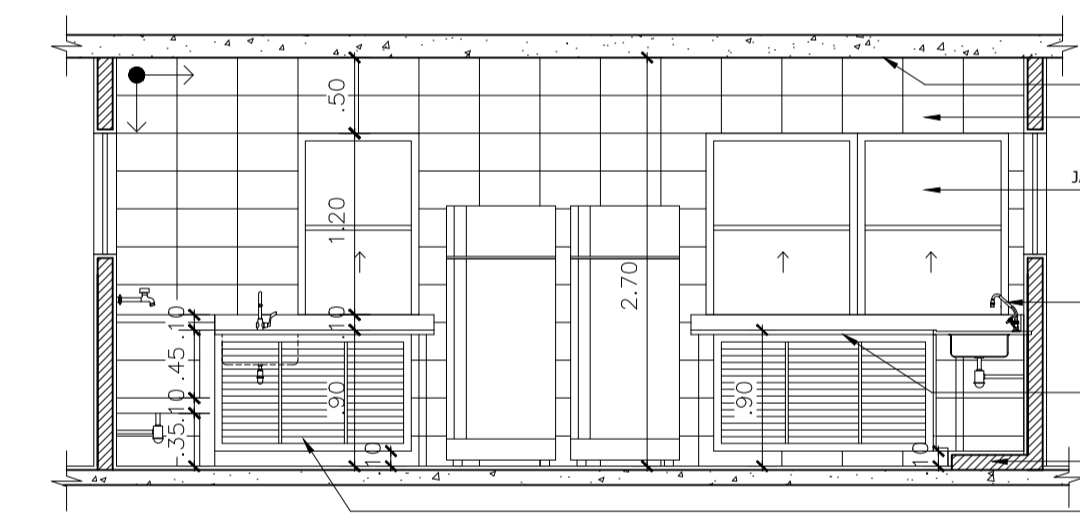
ELEVÇÃO 05
ESC.: 1:50

NOTAS:

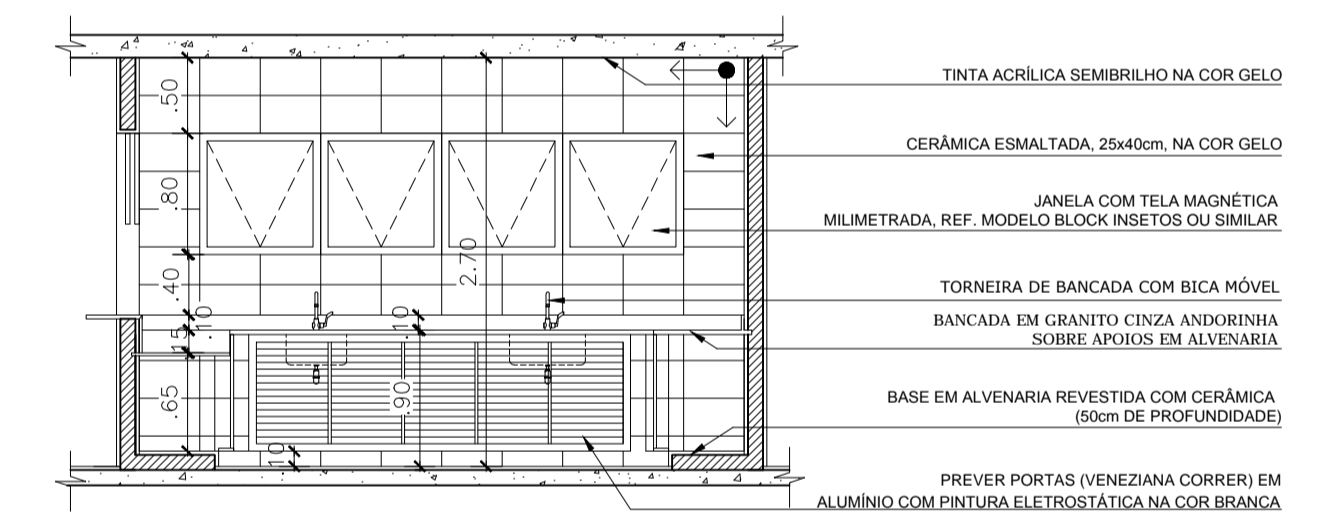
- COTAS PREVALECEM SOBRE O DESENHO.
- PORTAS DA COZINHA E DA DESPENSA EM MADEIRA PINTADA (COM SUPERFÍCIE LISA, PARA EVITAR ACÚMULO DE SUJEIRA), COM VEDAÇÃO DE BORRACHA E SISTEMA DE FECHAMENTO AUTOMÁTICO.
- JANELAS DA COZINHA E DESPENSA DO TIPO MAXIM-AR, EM MADEIRA PINTADA, COM TELAS MAGNÉTICAS MILIMETRADAS (REF. MODELO BLOCK INSETOS OU SIMILAR).
- AS LUMINÁRIAS DA COZINHA E DA DESPENSA DEVEM POSSUIR PROTEÇÃO CONTRA EXPLOSÕES E QUEDAS ACIDENTAIS.
- OS RALOS DEVEM SER SIFONADOS E GRELHAS COM DISPOSITIVO QUE PERMITA SEU FECHAMENTO.
- PREVER TELA NA SAÍDA DA COIFA, NA ÁREA EXTERNA.



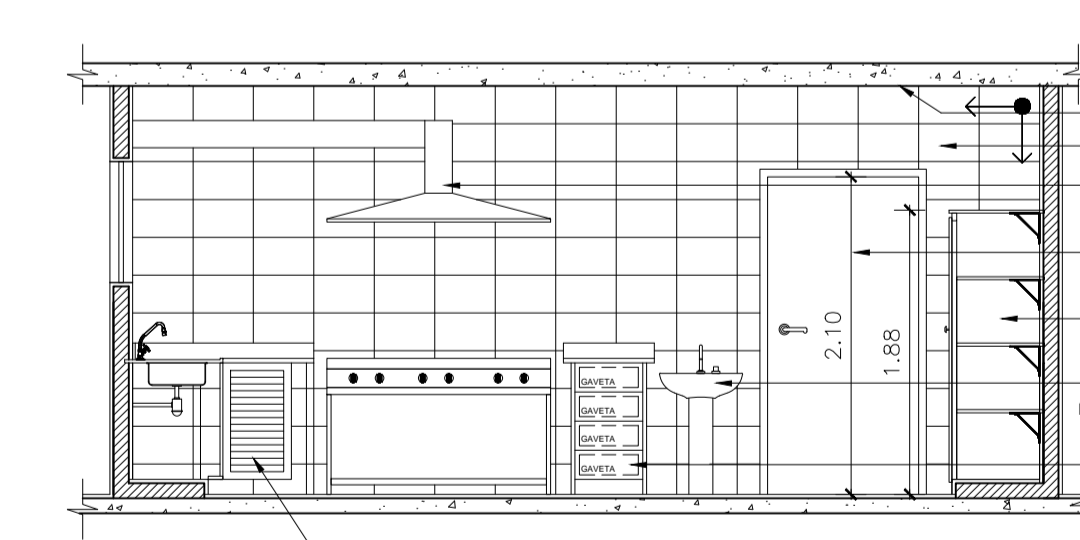
ELEVÇÃO 01
ESC.: 1:50



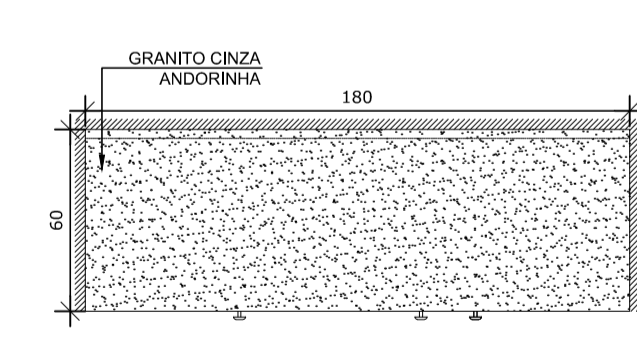
ELEVÇÃO 02
ESC.: 1:50



ELEVÇÃO 03
ESC.: 1:50

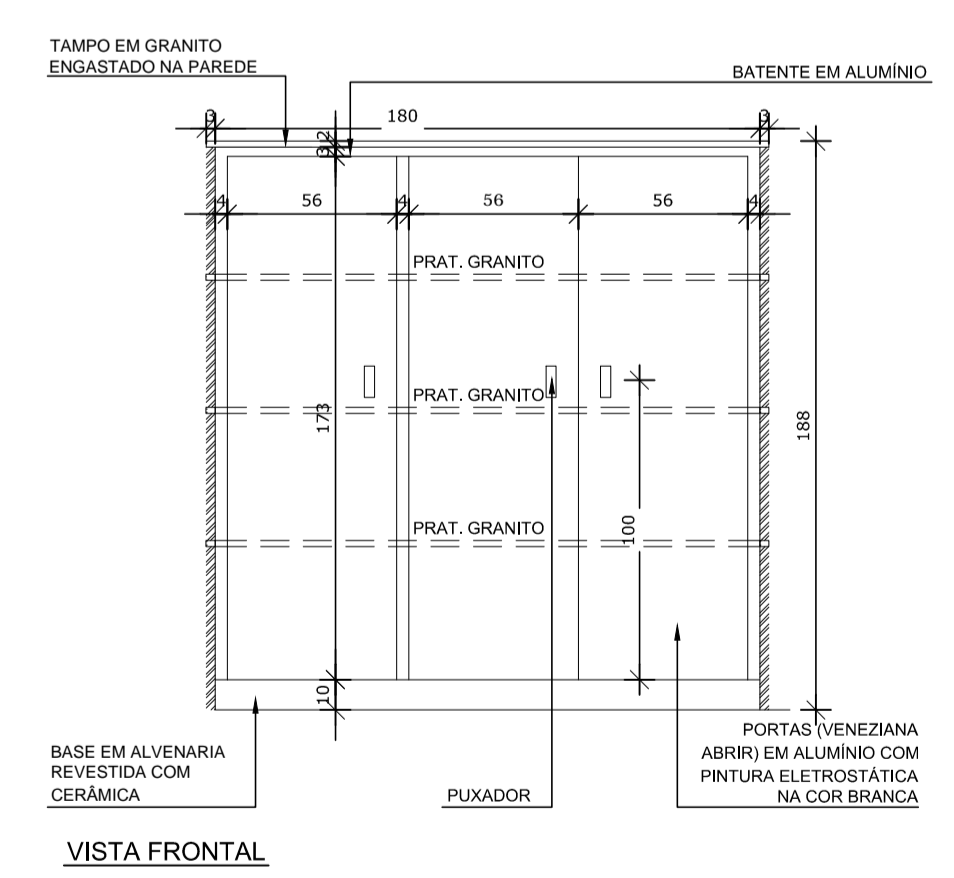


ELEVÇÃO 04
ESC.: 1:50

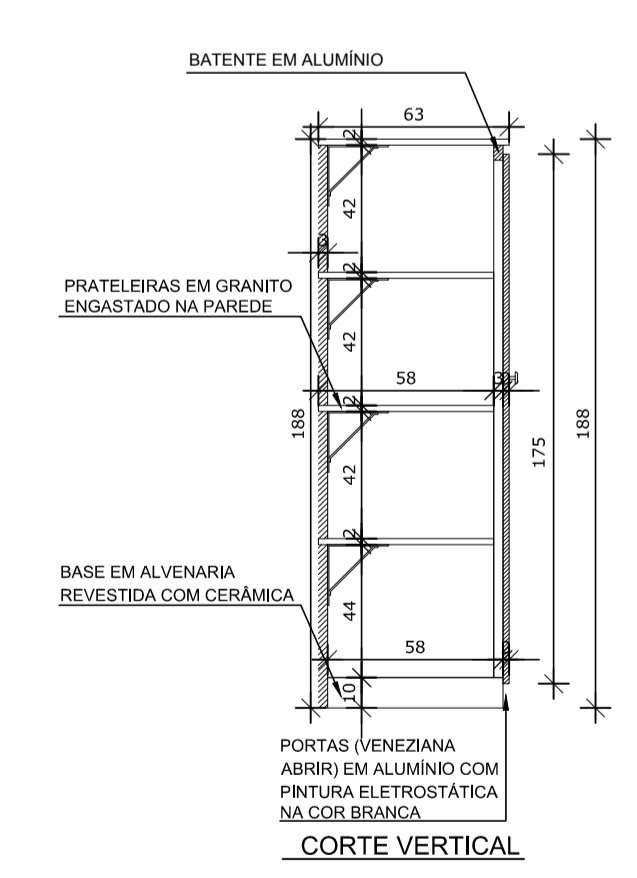


VISTA SUPERIOR

DET. ARMÁRIO DE UTILIDADES
ESC.: 1:25



VISTA FRONTAL



CORTE VERTICAL

REVISÃO	ASSUNTO	DATA	AUTOR
-	-	-	-

PROJETO ARQUITETÔNICO DE REFORMA DA ESCOLA MUNICIPAL CARLOS ROBERTO DA CRUZ FILIPINO, SITO À RUA ZEZINHO PEREIRA, S/N, SANTA CATARIANA, QUISSAMÃ-RJ

DESENHO
DETALHAMENTO DA COZINHA - PLANTA DE REFORMA, LAYOUT, ELEVÇÕES E DETALHES

PROPRIETÁRIO:	DESENHO: CAMILA MENDES MARTORELLI CAU N°: A95815-8	FOLHA: 02/02
ESCALA: INDICADA	DATA: OUTUBRO/2018	