



República Federativa do Brasil – Estado do Rio de Janeiro

Prefeitura de Quissamã

Rua Conde de Araruama, 425 – Centro

CEP 28.735-000 – Quissamã

Secretaria Municipal de Governo

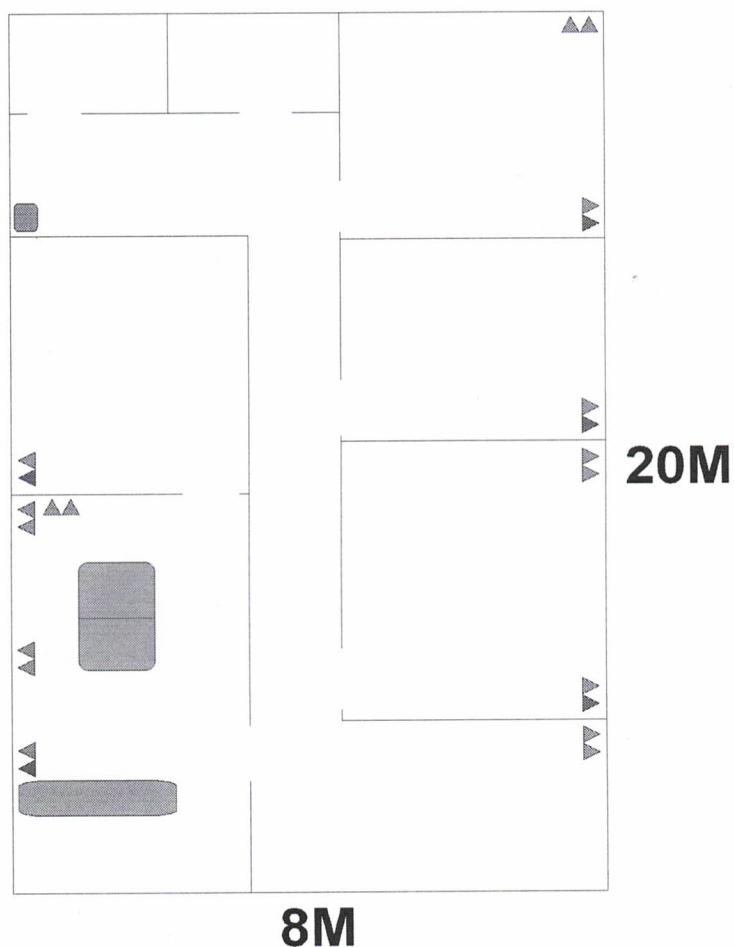
Quissamã, 31 de julho de 2023

De: *Departamento de informática – CPD*

Para: *INSS*

Prezado(a) Senhor(a),

Segue a distribuição de 22 pontos de rede, para a implantação da infraestrutura, no novo setor de INSS.




José Roberto Barcelos Junior
Operador de Tecnologia
da Informação
Matrícula: 7747
Atenciosamente,

José Roberto
Coordenador de Tecnologia da Informação
Matrícula 7747