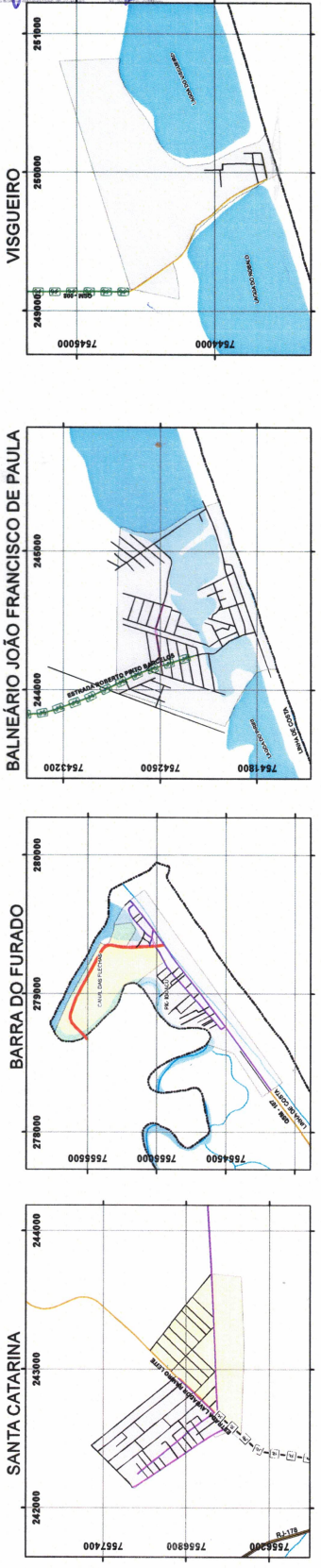
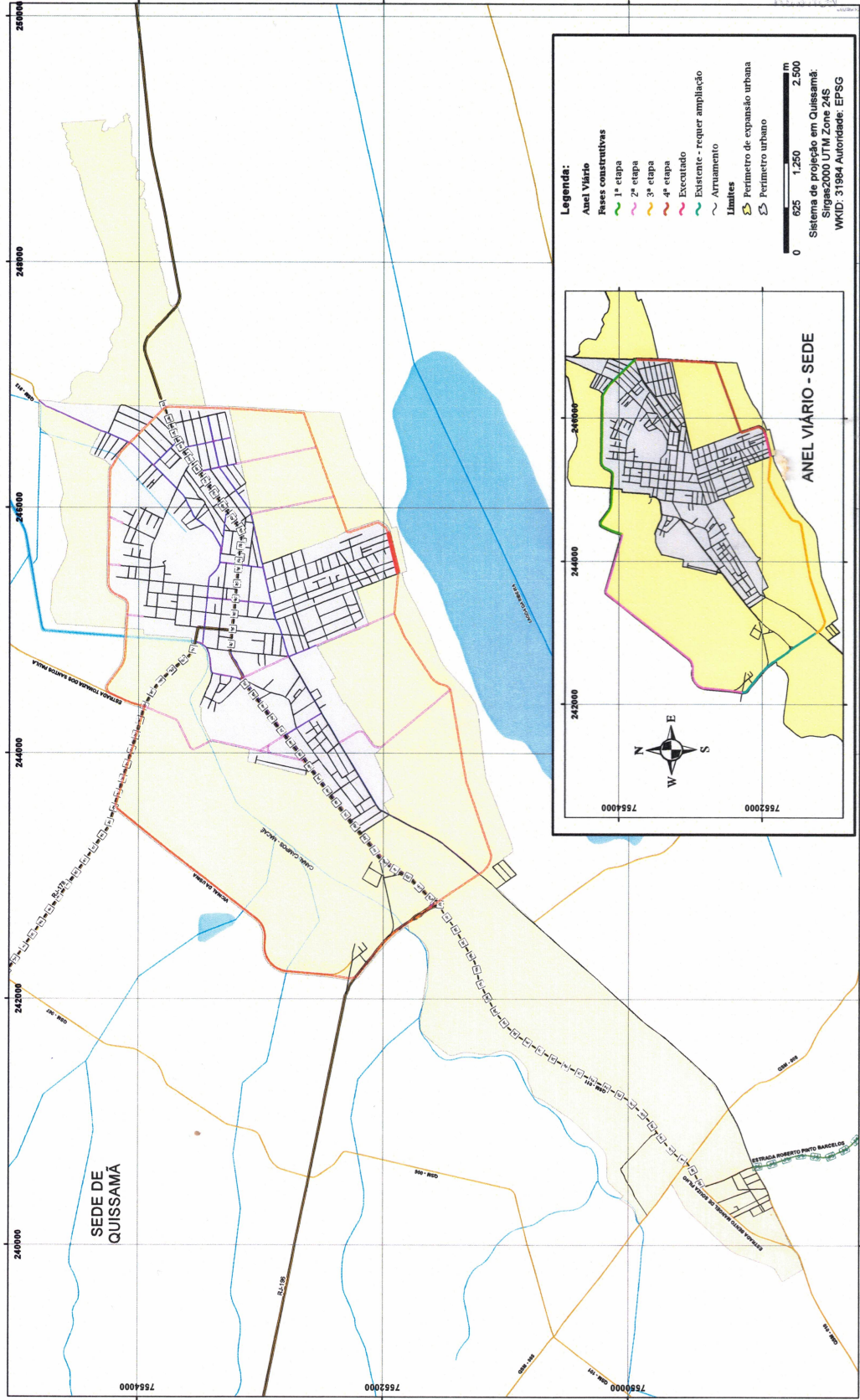
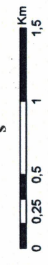


VIAS DE ESTRUTURAÇÃO URBANA



- Legenda:**
- Vias Planejadas
 - Coletoras
 - Ateriais
 - Cicloviárias e ciclofaixas
 - Existente
 - Projetada
 - Vias de Estruturação Urbana
 - Ateriais
 - Coletoras
 - Locais
 - Ferrovias, rodovias e estradas
 - Rodovia Federal
 - Rodovias Estaduais
 - Estradas Municipais
 - Ferrovias
 - Limites
 - Perímetro de expansão urbana
 - Perímetro urbano
 - Limite municipal
 - Hidrografia - INEA (2020)
 - Curso d'água
 - Massa d'água

R. dos Santos
Alex Gomes dos Santos
Engenheiro Civil
CREA/RJ: 20201082-52
Matrícula: 7673



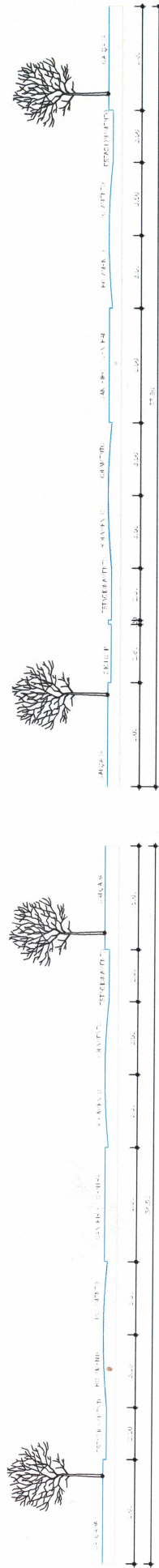
Prefeitura Municipal de Quissamá
GESTÃO 2021 - 2024

FELCO FALEIROS
Projetos e Consultoria
em Engenharia

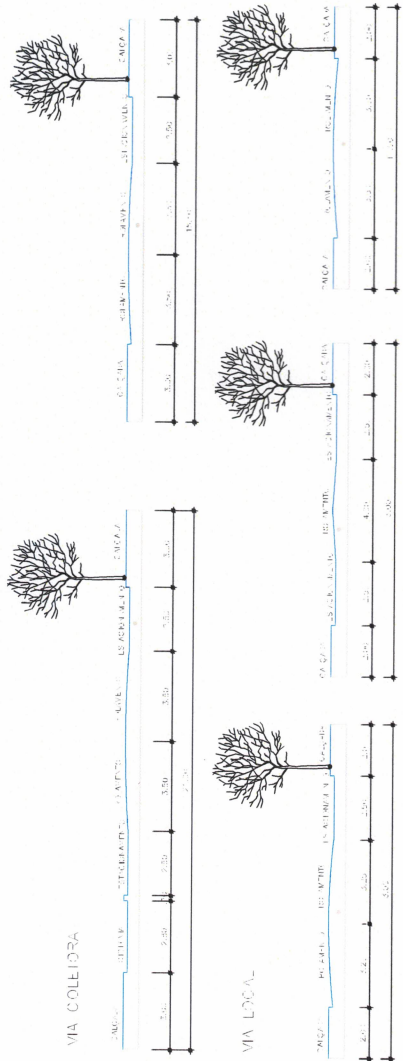
13/18/2023
20

CARACTERÍSTICAS FÍSICAS E ESTRUTURAIS DA REDE VIÁRIA

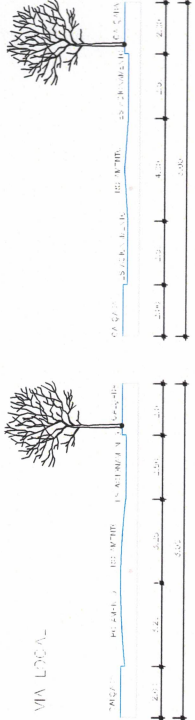
VIA ARTERIAL



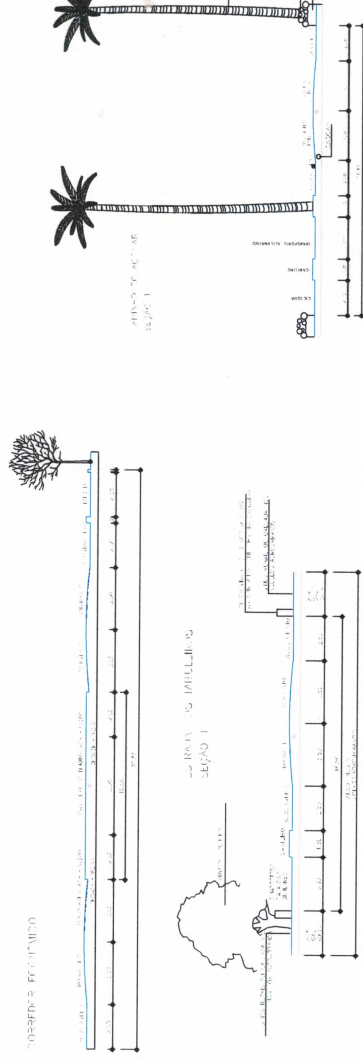
VIA COLETORA



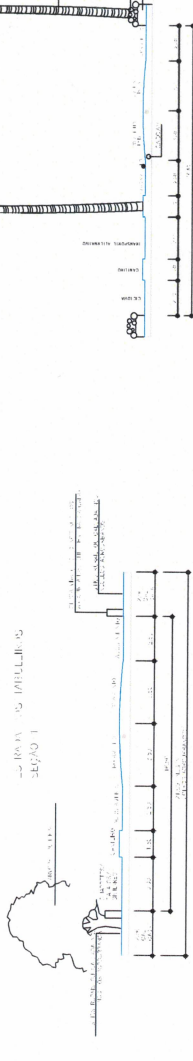
VIA LOCAL



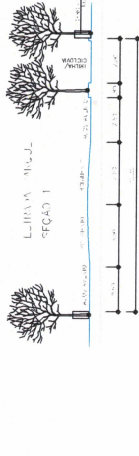
TORREDEO RESIDUAL



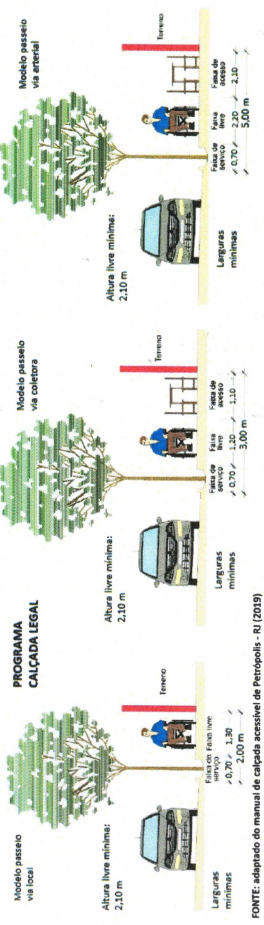
RUAS DE LADOS



RUAS SECAS



PROGRAMA CALÇADA LEGAL



FONTE: adaptado de DE MELO, Márcio Mendonça. EMPREENDIMENTO IMOBILIÁRIO NO MUNICÍPIO DE QUISSAMÁ: ANTEPROJETO URBANÍSTICO E ARQUITETÔNICO DE COMUNIDADE PLANEJADA. Monografia curso de Bacharelado em Arquitetura e Urbanismo. Instituto Federal de Educação, Ciência, Tecnologia Fluimenter, Campus Campos - Centro, Campos dos Goytacazes, 2015



Alex Gomes dos Santos
Engenheiro Civil
CREA/RJ: 2020108252
Matrícula: 7673