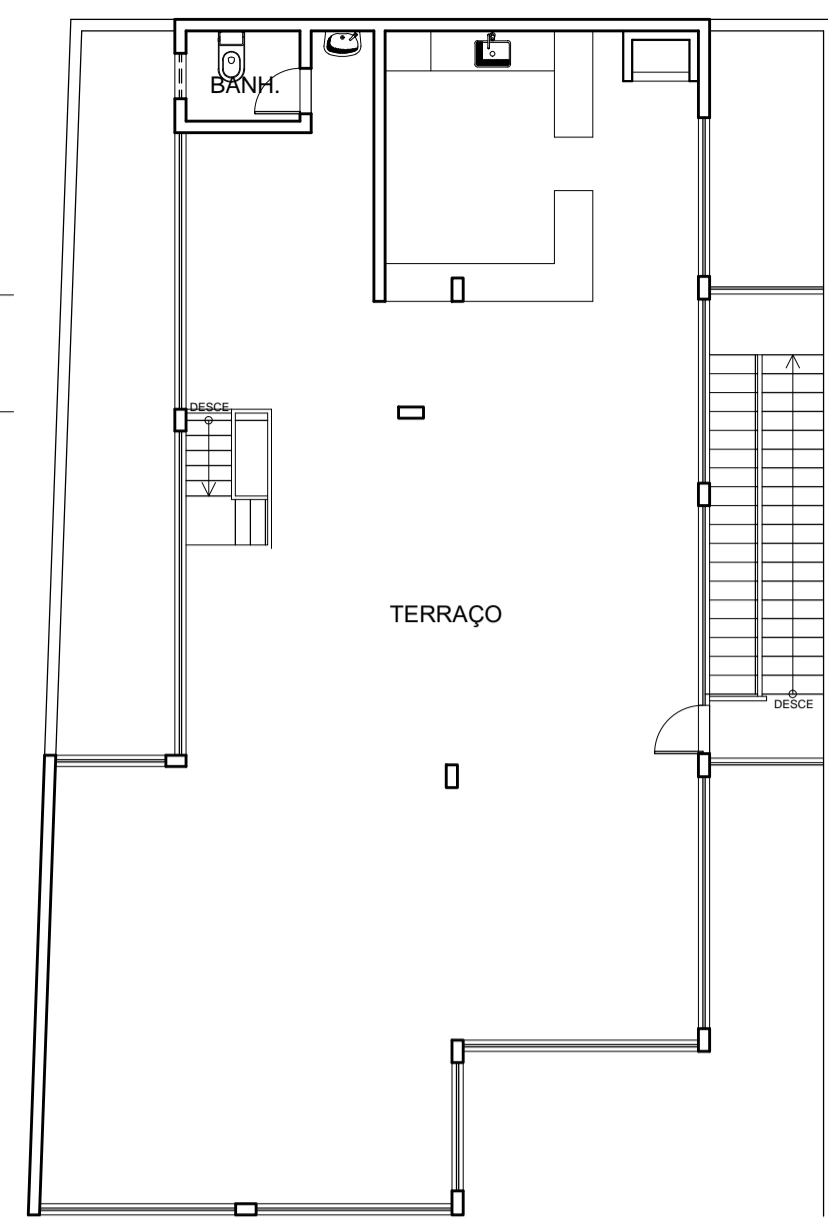
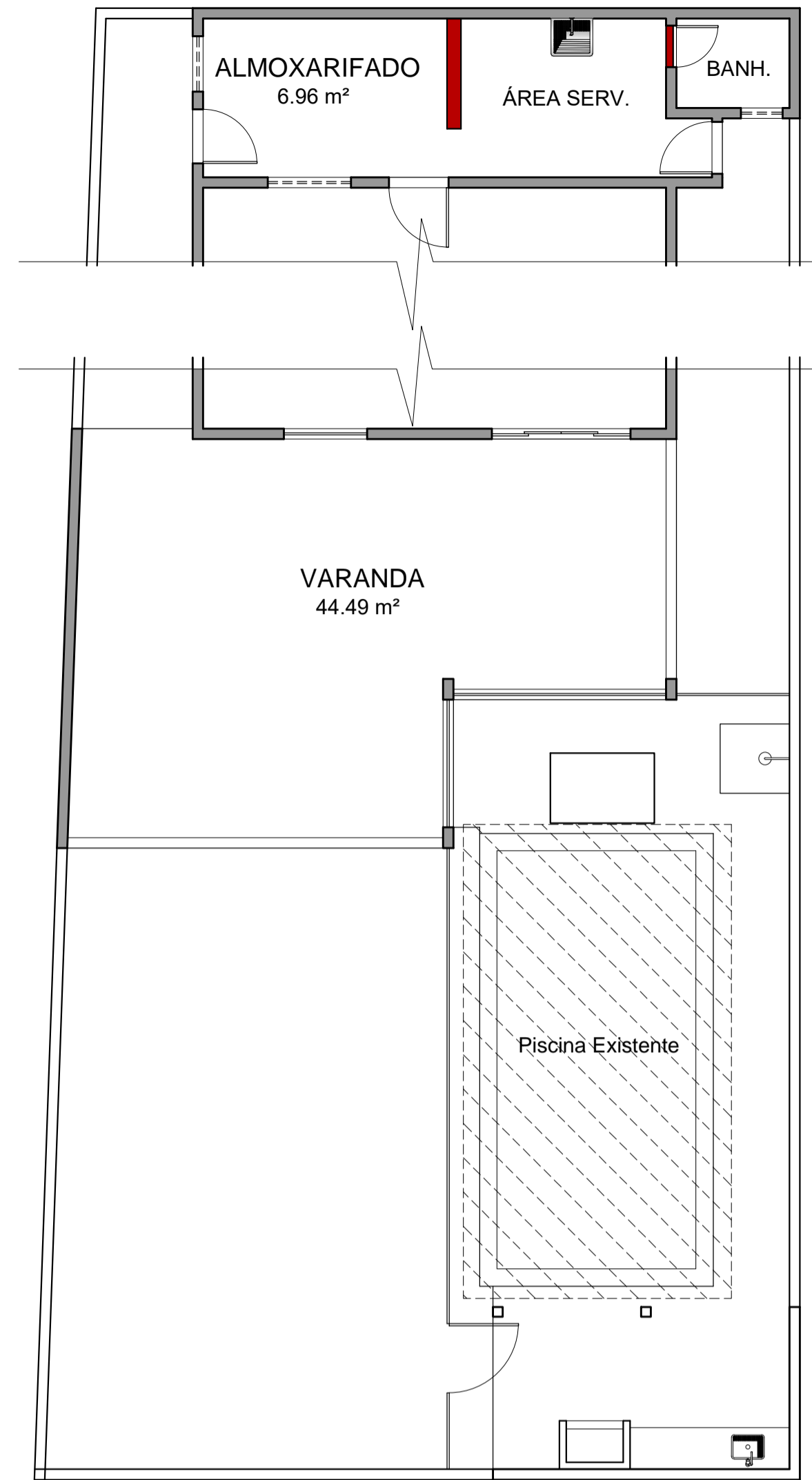


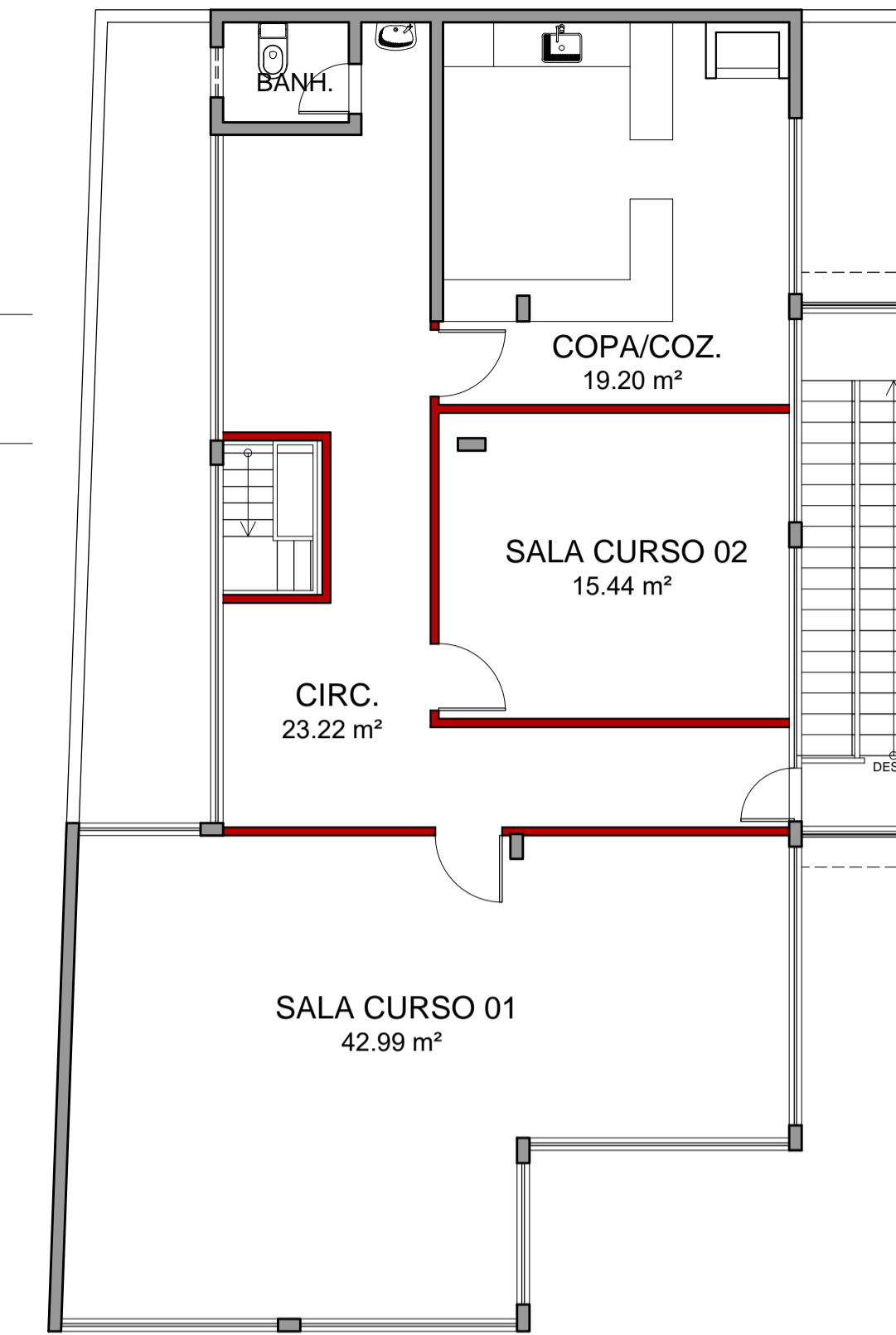
01 Planta Baixa Pav. Térreo Existente  
ESC.: 1 : 100



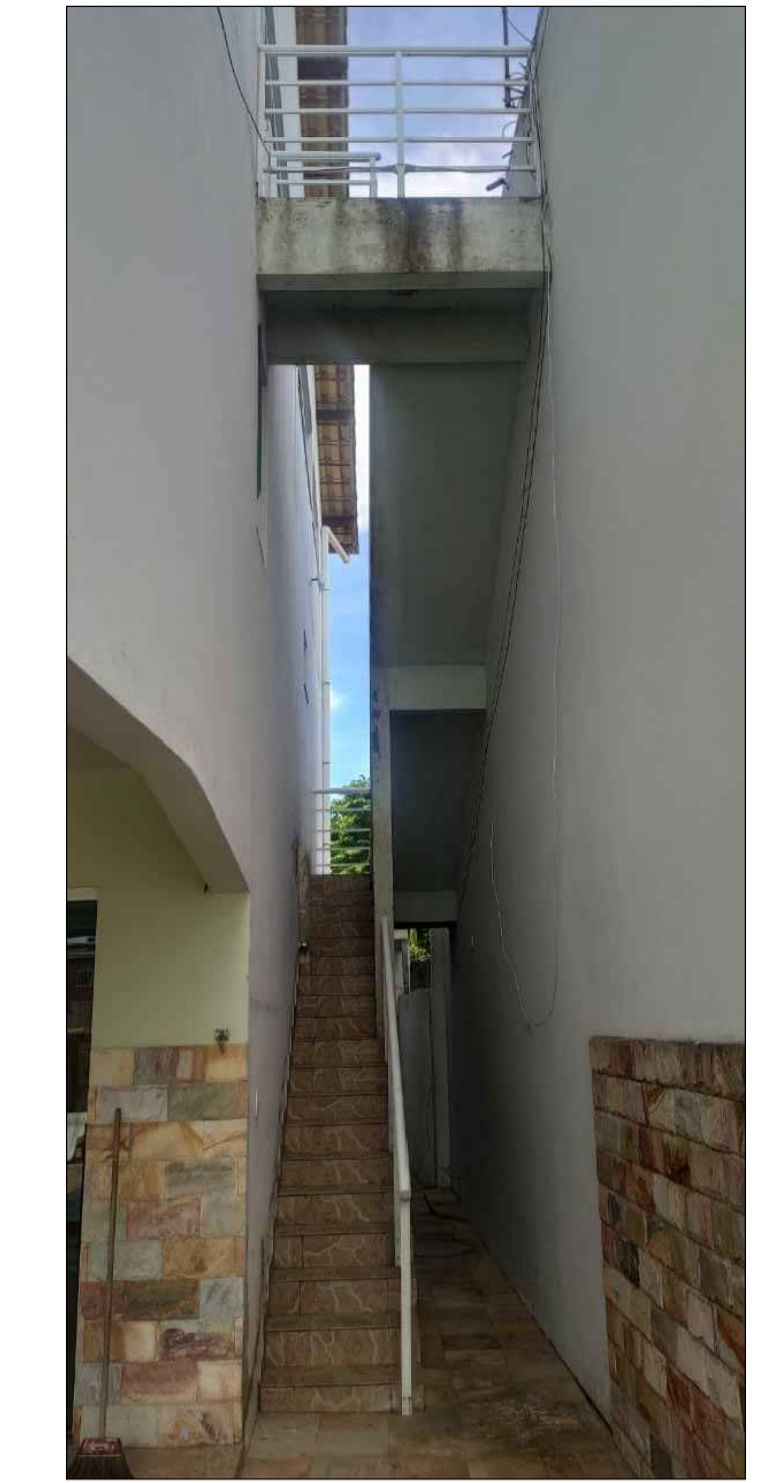
02 Planta Baixa Pav. Terraço Existente  
ESC.: 1 : 100



05 Planta Baixa Pav. Térreo Final  
ESC.: 1 : 75

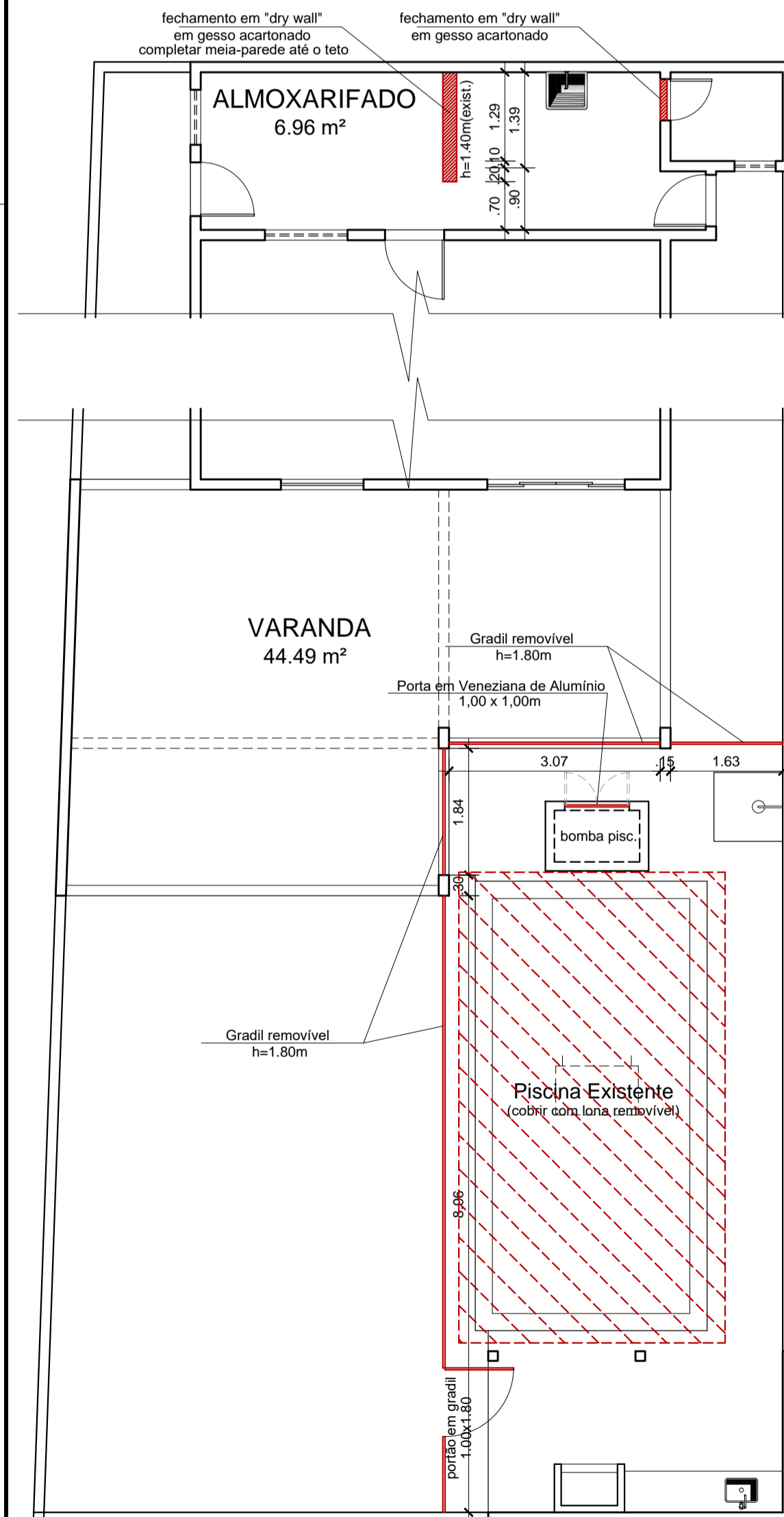


06 Planta Baixa Pav. Terraço Final  
ESC.: 1 : 75

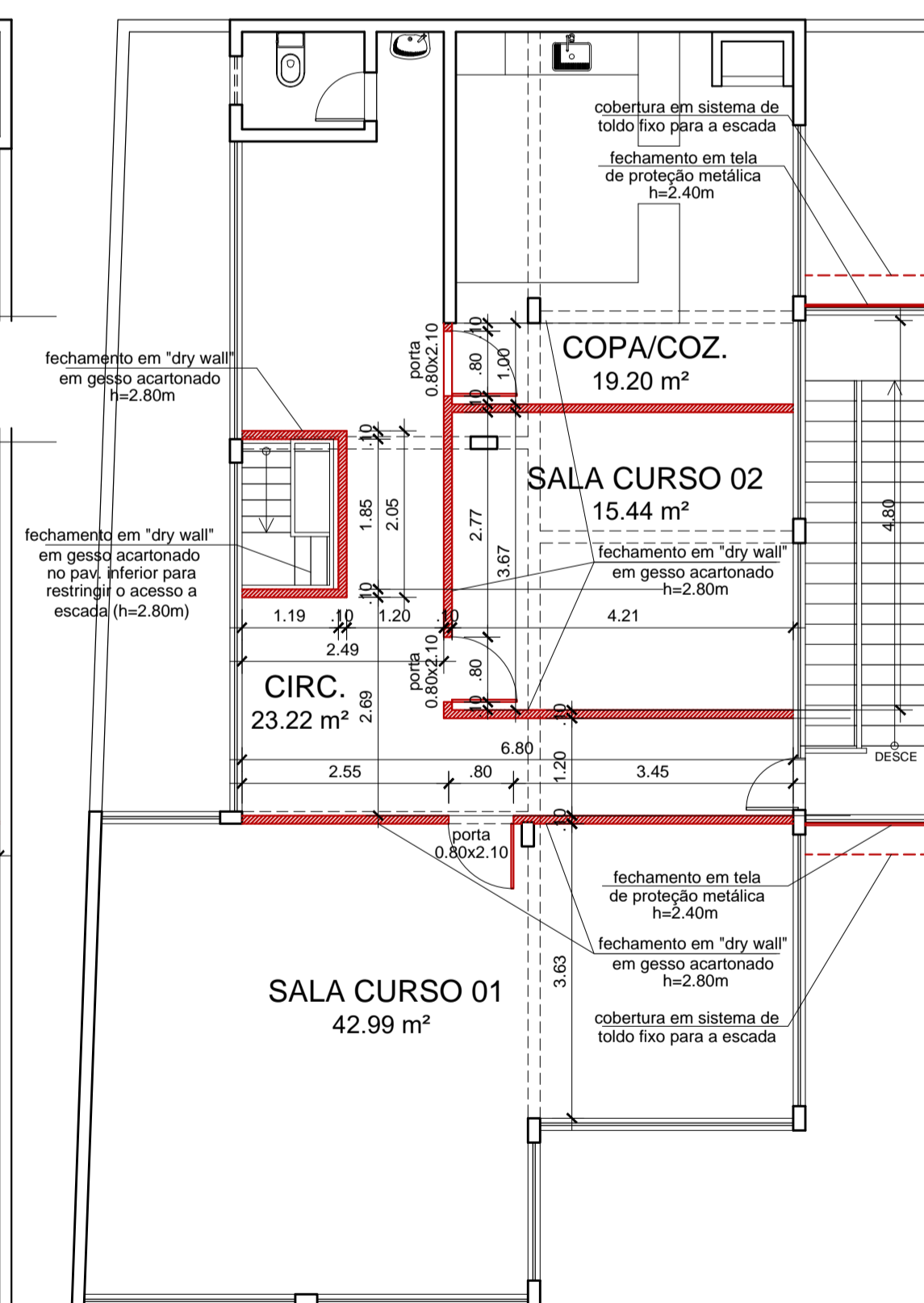


10 Escada Externa  
S/ ESC.

NOTAS:  
1 - AS MEDIDAS ESTÃO COTADAS EM METRO, E ESTÃO EM MEDIDAS ACABADAS;  
2 - AS BONECAS DAS PORTAS NÃO COTADAS TERÃO 10cm;



03 Planta Baixa Pav. Térreo Divisórias à Construir  
ESC.: 1 : 75



04 Planta Baixa Pav. Terraço Divisórias à Construir  
ESC.: 1 : 75



07 Foto Garagem/Varanda  
S/ ESC.



08 Foto Terraço  
S/ ESC.



09 Área Serviço  
S/ ESC.

PROJETO: **CENTRO REFERÊNCIA DA JUVENTUDE**

DESENHO: **PLANTA BAIXA**

ANOTAÇÕES:

PMQ - PREFEITURA MUNICIPAL DE QUISSAMÃ  
SEMOB - SECRETARIA DE OBRAS, URBANISMO  
E SERVIÇOS PÚBLICOS

TEMA: **ANTEPROJETO**

LOCAL: **Rua Barão de Vila Franca, nº 687, Centro, Quissamã, RJ**

ESCALA INDICADA	DATA: ABR/2023	COORDENAÇÃO:
TIPOLOGIA EDUCACIONAL	ARQUIVO: CENTROJUVENT.DWG	PROJETO: ARQ. CARLOS EDUARDO MAIA CREA 1999106161-RJ

FOLHA: **01/01**