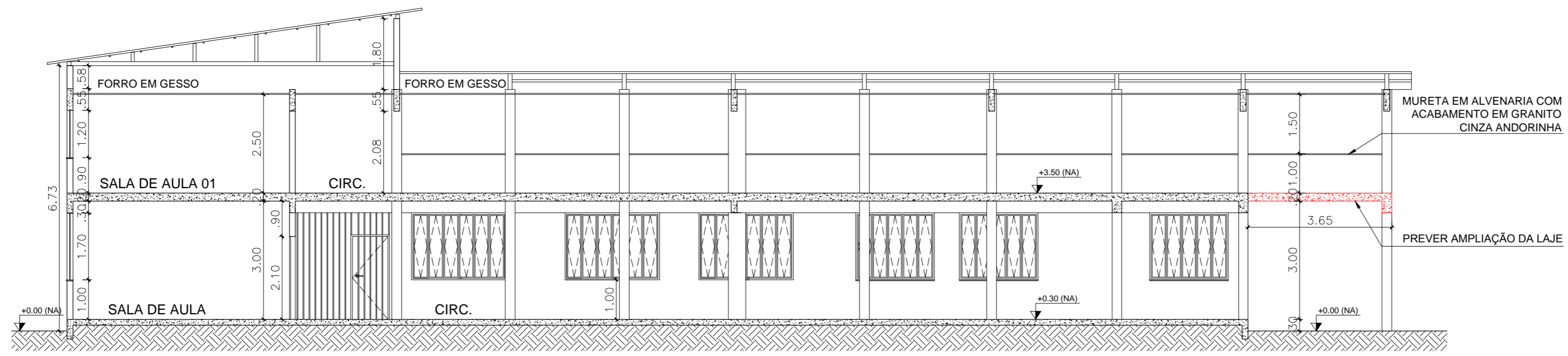
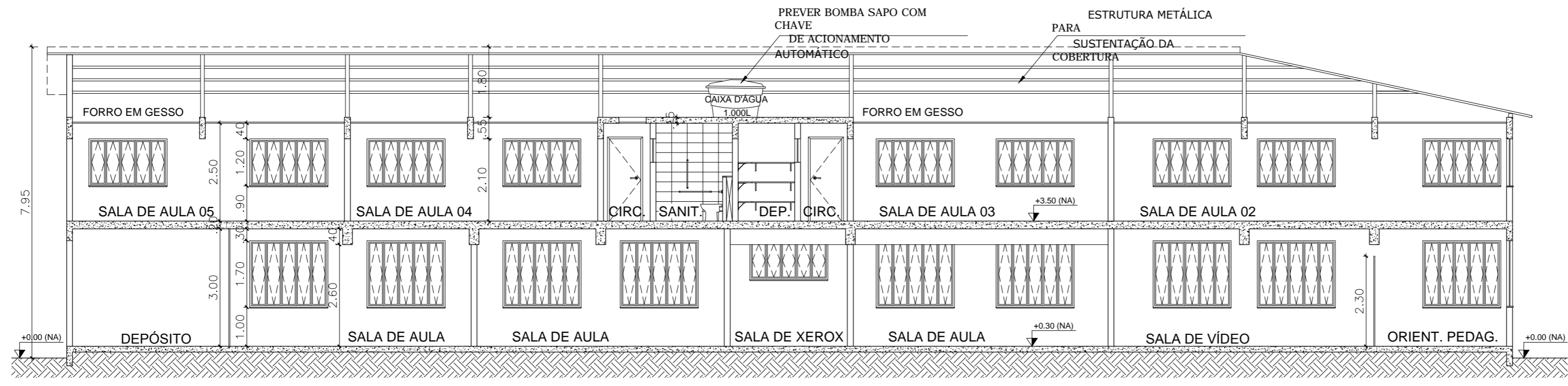


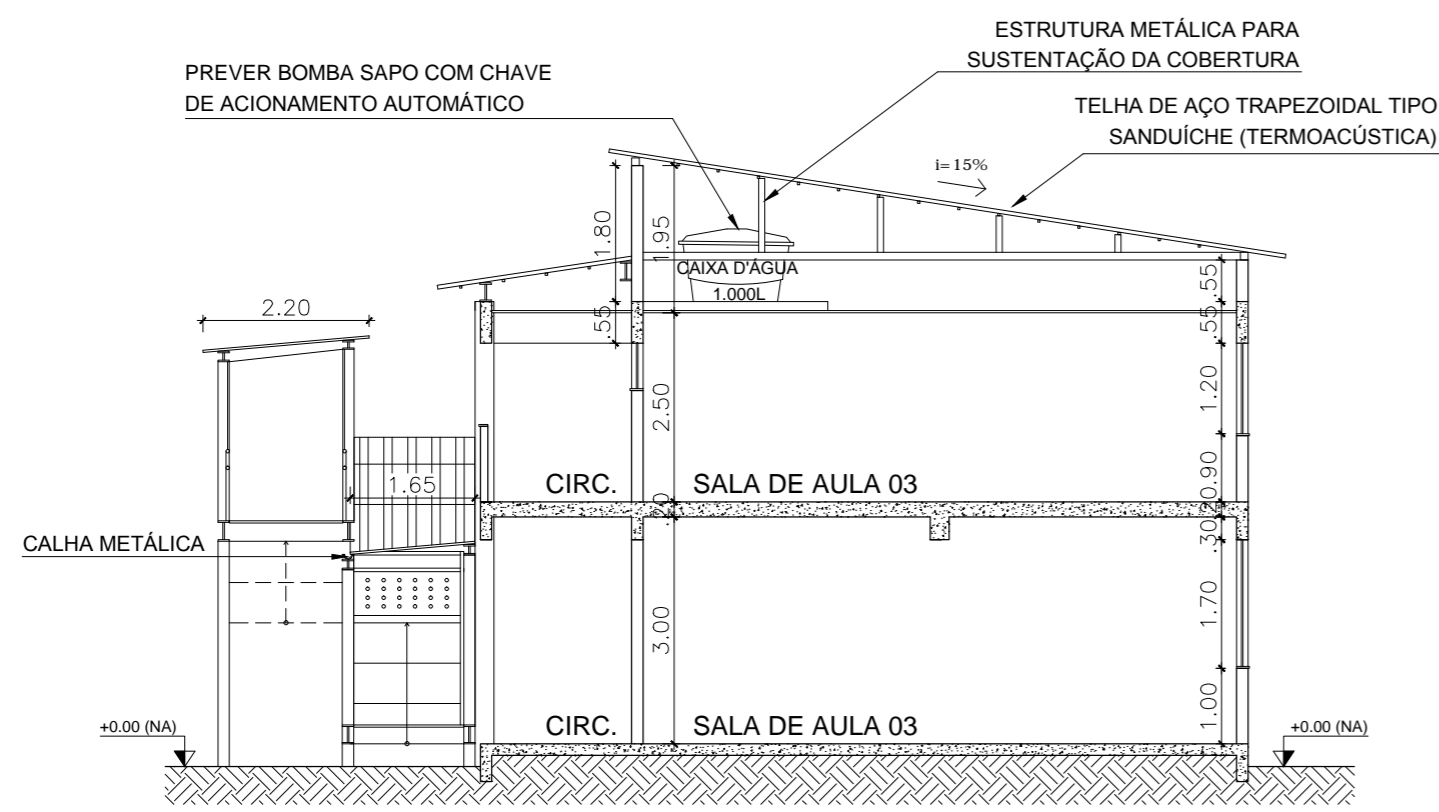
COR	ESP.
01	0.05
02	0.10
03	0.13
04	0.25
05	0.25
10	0.09
50	0.09



CORTE AA
ESC.: 1:100



CORTE BB
ESC.: 1:100



CORTE CC
ESC.: 1:100

LEGENDA:

- A CONSTRUIR
- A DEMOLIR
- A PRESERVAR

NOTAS:

- COTAS PREVALECEM SOBRE O DESENHO.
- INCLUIR PROJETO ESTRUTURAL NO ORÇAMENTO, PREVENDO, SE POSSÍVEL, TODOS OS PILARES EMBUTIDOS NO PAVIMENTO A SER CONSTRUÍDO. OS PILARES REPRESENTADOS NO DESENHO SÃO APENAS REPRESENTATIVOS, POSSUINDO A MESMA DIMENSÃO DOS PILARES DO PAVIMENTO INFERIOR.

REVISÃO:	ASSUNTO:	DATA:	AUTOR:
-	-	-	-

**PROJETO ARQUITETÔNICO DE AMPLIAÇÃO DA
ESCOLA MUNICIPAL TÂNIA REGINA PAULA, SITO À
ESTRADA DO CORREIO IMPERIAL, 835, ALTO ALEGRE,
QUISSAMÃ-RJ**

DESENHO
CORTES

PROPRIETÁRIO:		FOLHA:	
DESENHO:	CAMILA MENDES MARTORELLI CAU N: A95815-8	DATA:	NOVEMBRO/2019
ESCALA:	INDICADA	03/05	